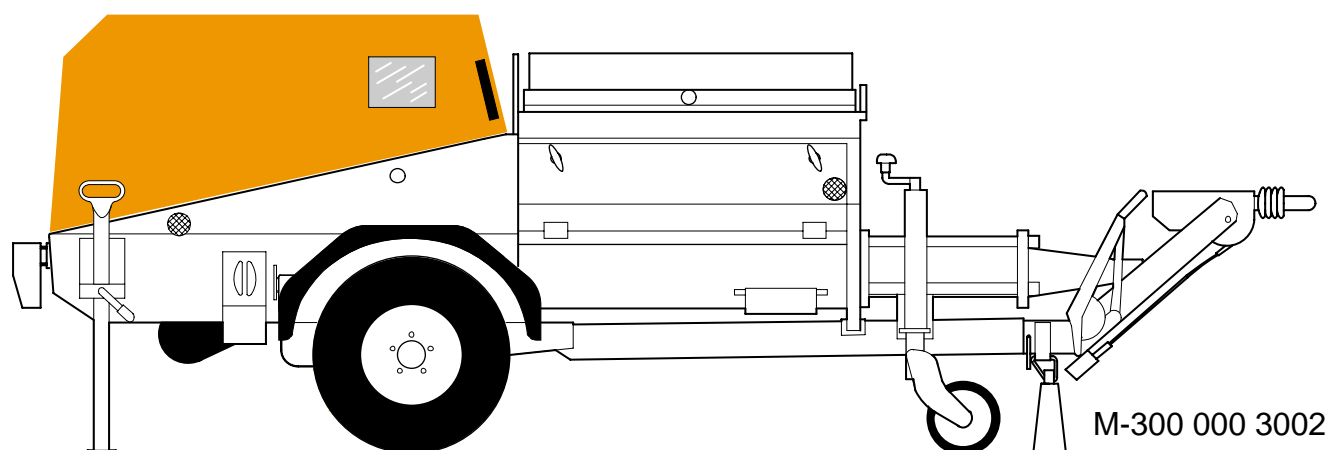




**Ersatzteilliste**  
**Liste de pièces détachées**  
**Spare part list**

**Fließstrich-Förderanlage**  
**• Estrich Boy FHS 200/3**



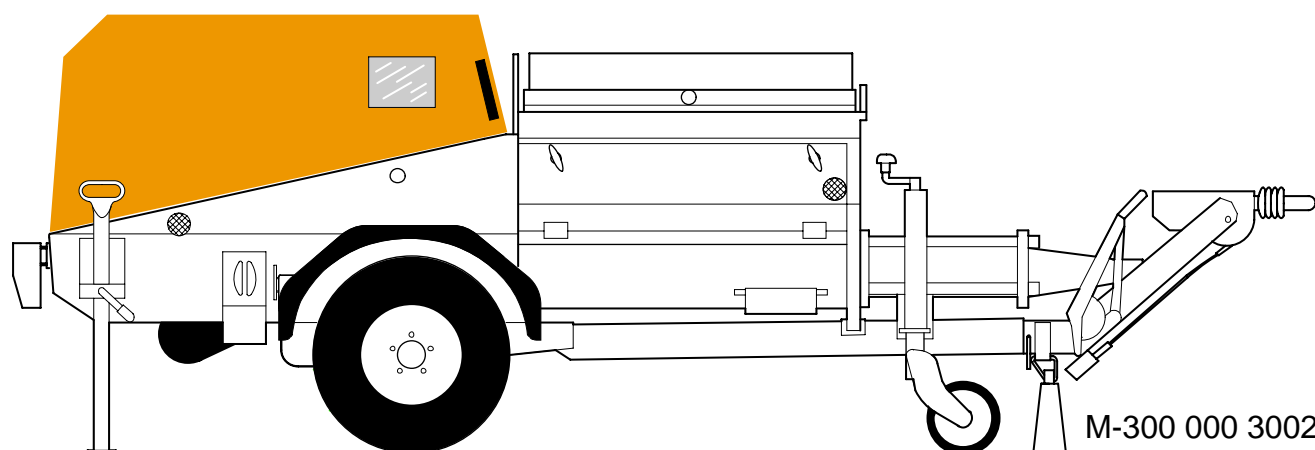
M-300 000 3002





**Ersatzteilliste**  
**Liste de pièces détachées**  
**Spare part list**

**Fließstrich-Förderanlage**  
**• Estrich Boy FHS 200/3**

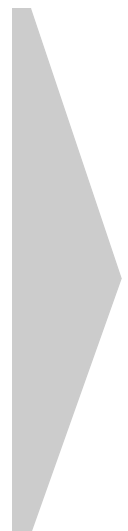


M-300 000 3002





	SEITE / PAGE / PAGE
ACHSE .....	4
RADBREMSE .....	6
STÜTZRAD .....	7
AUFLAUFEINRICHTUNG .....	8
HANDBREMSE .....	11
HAUBE .....	12
KRAFTSTOFFSYSTEM .....	13
LUFTFILTER .....	14
KUPPLUNG .....	15
HYDRAULIK .....	16
FÖRDERSTROMVERSTELLUNG .....	18
ÖLKÜHLER UND VENTILATOR .....	20
ABGASANLAGE .....	21
SCHUTZGITTER .....	22
RÜHRWERK .....	24
SCHNECKENPUMPE .....	26
BATTERIE .....	28
MOTORSTEUERUNG .....	29
BELEUCHTUNGSBALKEN .....	31
BESCHRIFTUNG .....	32
BESTELLFORMULAR .....	33

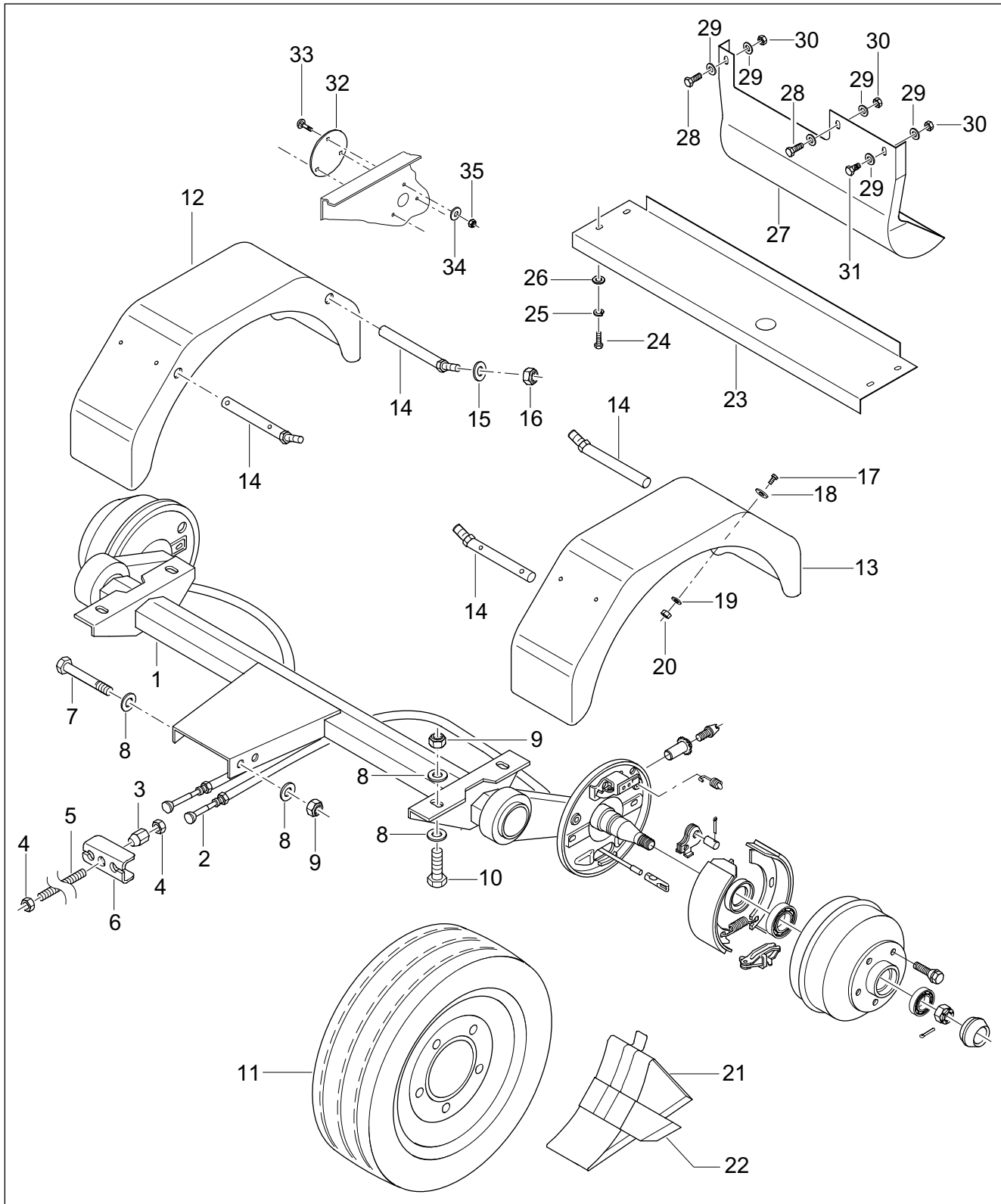




# Ersatzteilliste, liste des pieces detachees, spare part list

ACHSE / AXE / AXLE

FHS 200/3



POS	ART-NR	BEZEICHNUNG	ST
POS	NO.D.ARTICLE	DESIGNATION	QTE
POS	ARTICLE NO	DESCRIPTION	QTY

1....	M-224 766 6000	EURO-ACHSE .....	1
2....	M-229 970 8000	BREMSEIL .....	2
3....	M-220 888 9006	KUGELMUTTER M10 .....	2
4....	M-523 410 0002	MUTTER D934 M10 .....	2
5....	M-225 824 9100	ZUGSTANGE M10X1750 .....	1

POS	ART-NR.	BEZEICHNUNG	ST
POS	NO.D.ARTICLE	DESIGNATION	QTE
POS	ARTICLE NO	DESCRIPTION	QTY

6....	M-236 102 6910	ANSCHLUSSPROFIL .....	1
7....	M-503 112 1202	SKT-SCHRAUBE D931 M12x120 .....	2
8....	M-532 513 0002	U-SCHEIBE D125 13,0 .....	12
9....	M-528 512 0000	MUTTER D985 M12 .....	6
10...	M-503 112 0452	SKT-SCHRAUBE D931 M12x45 .....	4

# Ersatzteilliste, liste des pieces detachees, spare part list

ACHSE / AXE / AXLE

FHS 200/3



POS	ART-NR	BEZEICHNUNG	ST
POS	NO.D.ARTICLE	DESIGNATION	QTE
POS	ARTICLE NO	DESCRIPTION	QTY
11...	M-440 135 5050	FELGE MIT REIFEN .....	2
12...	M-124 020 1221	KOTFLÜGEL RECHTS .....	1
13...	M-124 020 1218	KOTFLÜGEL LINKS .....	1
14...	M-180 600 1040	KOTFLÜGELHALTER.....	4
17...	M-503 306 0302	SKT-SCHRAUBE D933 M6X30 .....	8
18...	M-532 106 4000	U-SCHEIBE D9021 6,4 .....	8
19...	M-532 506 4002	U-SCHEIBE D125 6,4 .....	8
20...	M-528 506 0000	MUTTER D985 M6 .....	8
21...	M-224 437 3000	HEMMSCHUH .....	2
22...	M-224 437 6000	HEMMSCHUH-HALTER .....	2
23...	M-180 620 9170	SCHOTTBLECH .....	1
24...	M-503 305 0122	SKT-SCHRAUBE D933 M5x12 .....	4
25...	M-532 705 1002	FEDERRING D127 5,1 .....	4
26...	M-532 105 4000	U-SCHEIBE D125 5,3 .....	4
27...	M-180 620 9150	LUFTLEITBLECH .....	1
28...	M-503 308 0202	SKT-SCHRAUBE D933 M8x20 .....	2
29...	M-532 508 4002	U-SCHEIBE D125 8,4 .....	6
30...	M-528 508 0000	MUTTER D985 M8 .....	3
31...	M-503 308 0162	SKT-SCHRAUBE D933 M8x16 .....	1
32...	M-186 106 1819	ABDECKBLENDE .....	1
33...	M-500 305 0200	SCHRAUBE D603 M5x20 .....	3
34...	M-532 105 4000	U-SCHEIBE D9021 5,3 .....	3
35...	M-528 505 0000	MUTTER D985 M5 .....	3

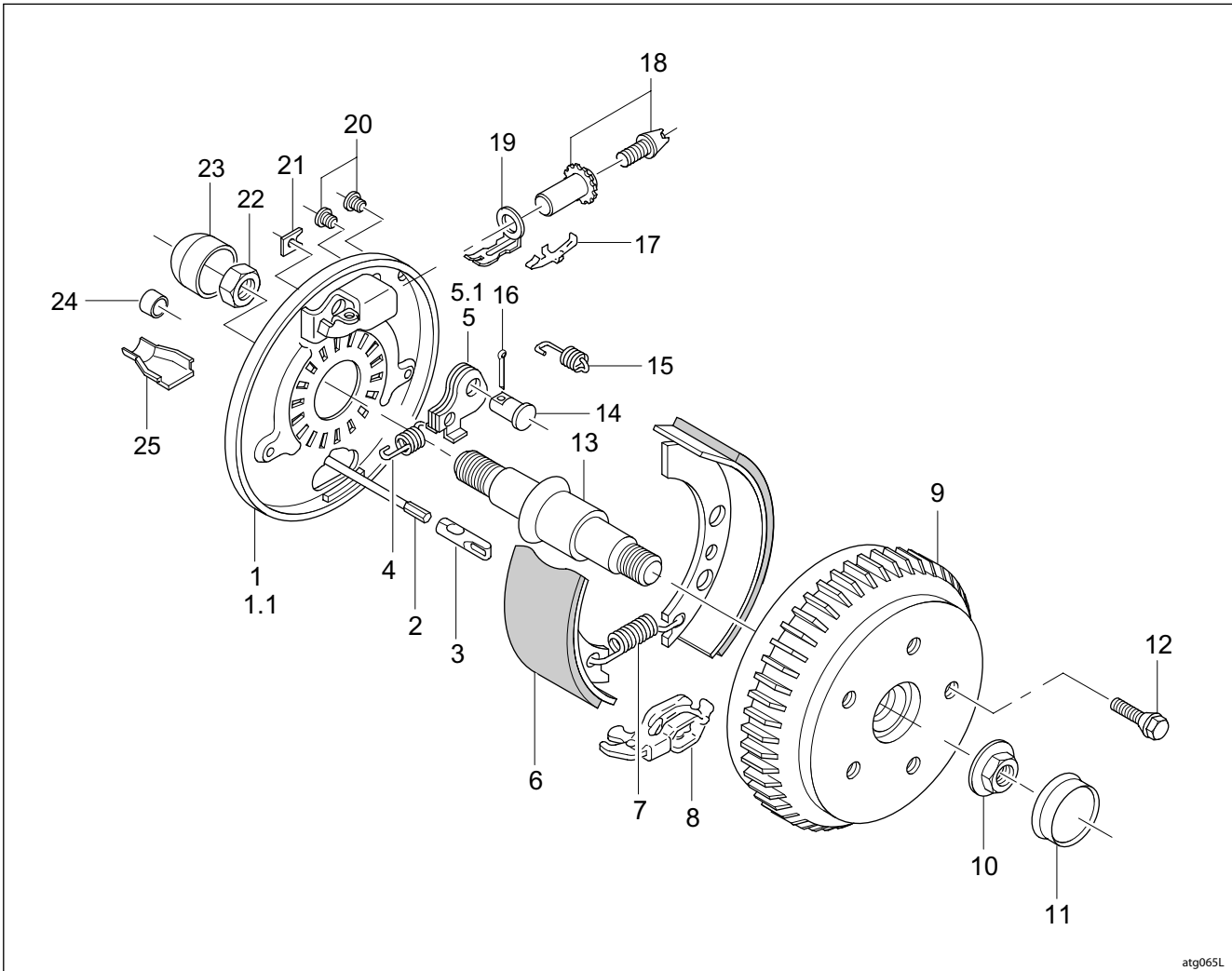
POS	ART-NR	BEZEICHNUNG	ST
POS	NO.D.ARTICLE	DESIGNATION	QTE
POS	ARTICLE NO	DESCRIPTION	QTY



# Ersatzteilliste, liste des pieces detachees, spare part list

RADBREMSE / ROUE FREIN / WHEEL BRAKE

FHS 200/3



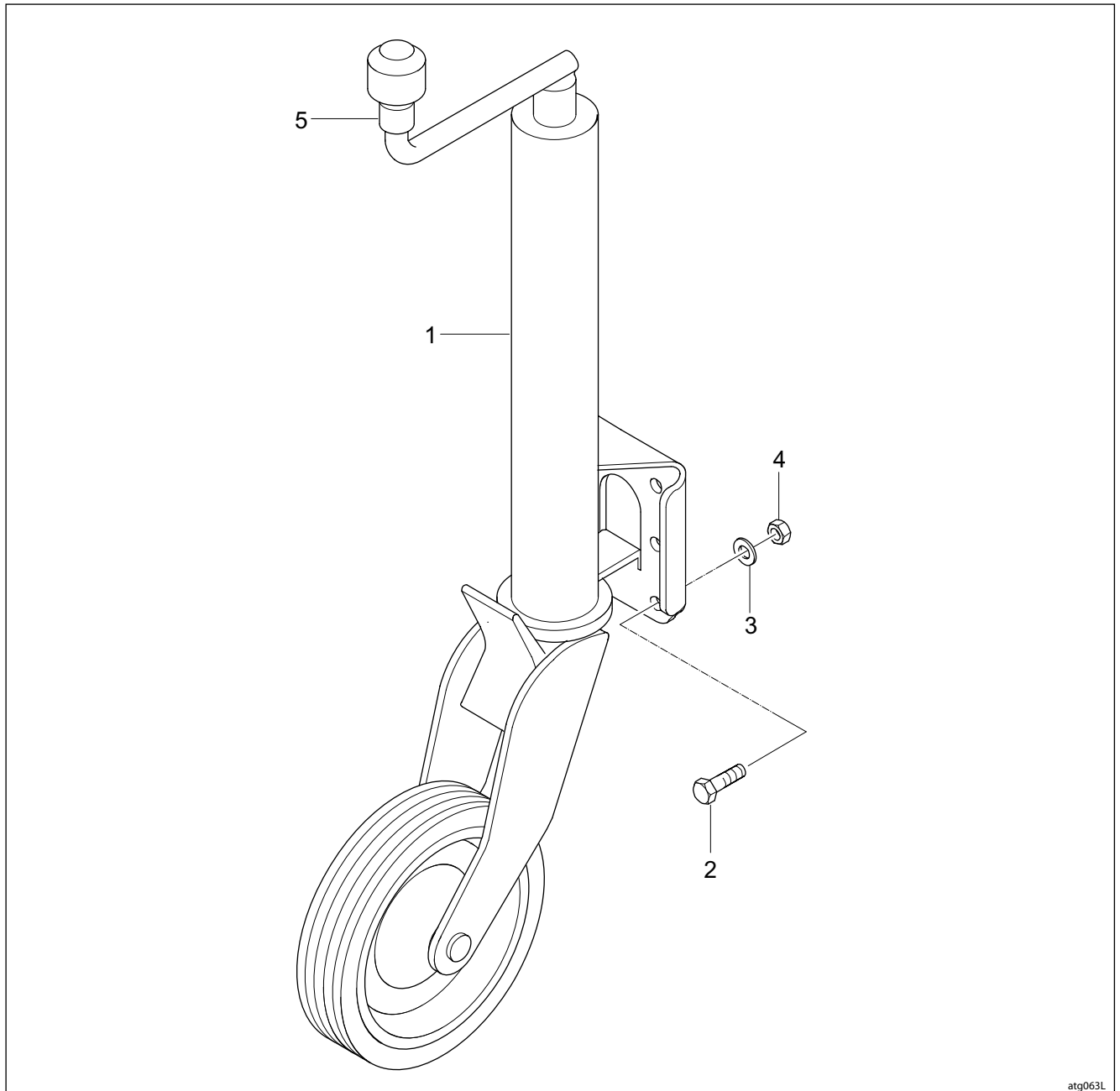
atg065L

POS	ART-NR	BEZEICHNUNG	ST
POS	NO.D.ARTICLE	DESIGNATION	QTE
POS	ARTICLE NO	DESCRIPTION	QTY
1...	M-225 713 7600	BREMSSCHILD, LINKS .....	1
1.1	M-225 713 7700	BREMSSCHILD, RECHTS .....	1
2...	M-229 970 8000	BREMSSSEIL .....	1
3...	M-237 138 8000	EINHÄNGEÖSE .....	1
4...	M-221 873 7003	ZUGFEDER .....	1
5...	M-225 713 8600	RÜCKMATIKHEBEL LINKS .....	1
5.1	M-225 713 8700	RÜCKMATIKHEBEL RECHTS .....	1
6...	M-238 429 4000	BREMSBACKE .....	2
7...	M-220 820 0007	ZUGFEDER .....	1
8...	M-225 715 1000	SPREIZSCHLOSS .....	1
9...	M-225 731 9300	BREMSTROMMEL KPL. MONTIERT .....	1
10...	M-225 812 0000	ACHSMUTTER .....	1
11...	M-225 811 9700	FETTKAPPE .....	1
12...	M-220 816 7018	KUGELRADSCHRAUBE M12X1,5 .....	5
13...	M-225 810 4300	ACHSSTUMMEL .....	1
14...	M-236 865 1000	LAGERBOLZEN .....	1
15...	M-220 888 0003	DRUCKFEDER .....	2
16...	M-539 404 0202	SPLINT D94 4X20 .....	1
17...	M-236 840 5000	BLATTFEDER .....	1
18...	M-221 873 7080	NACHSTELL-MUTTER KPL. 2-TEILIG ...	1
19...	M-236 836 1000	DRUCKBÜGEL .....	1
20...	M-227 009 0411	STOPFEN .....	2
21...	M-223 826 1002	ABDECKBLECH .....	2
22...	M-227 028 8100	MUTTER FÜR ACHSSTUMMEL .....	1
23...	M-226 044 7200	SCHUTZKAPPE .....	1
24...	M-237 138 9000	KAPPE .....	1
25...	M-237 138 7000	SCHALE .....	1

POS	ART-NR	BEZEICHNUNG	ST
POS	NO.D.ARTICLE	DESIGNATION	QTE
POS	ARTICLE NO	DESCRIPTION	QTY



Ersatzteilliste, liste des pieces detachees, spare part list  
 STÜTZRAD / ROUE DE SUPPORT / SUPPORT WHEEL  
 FHS 200/3



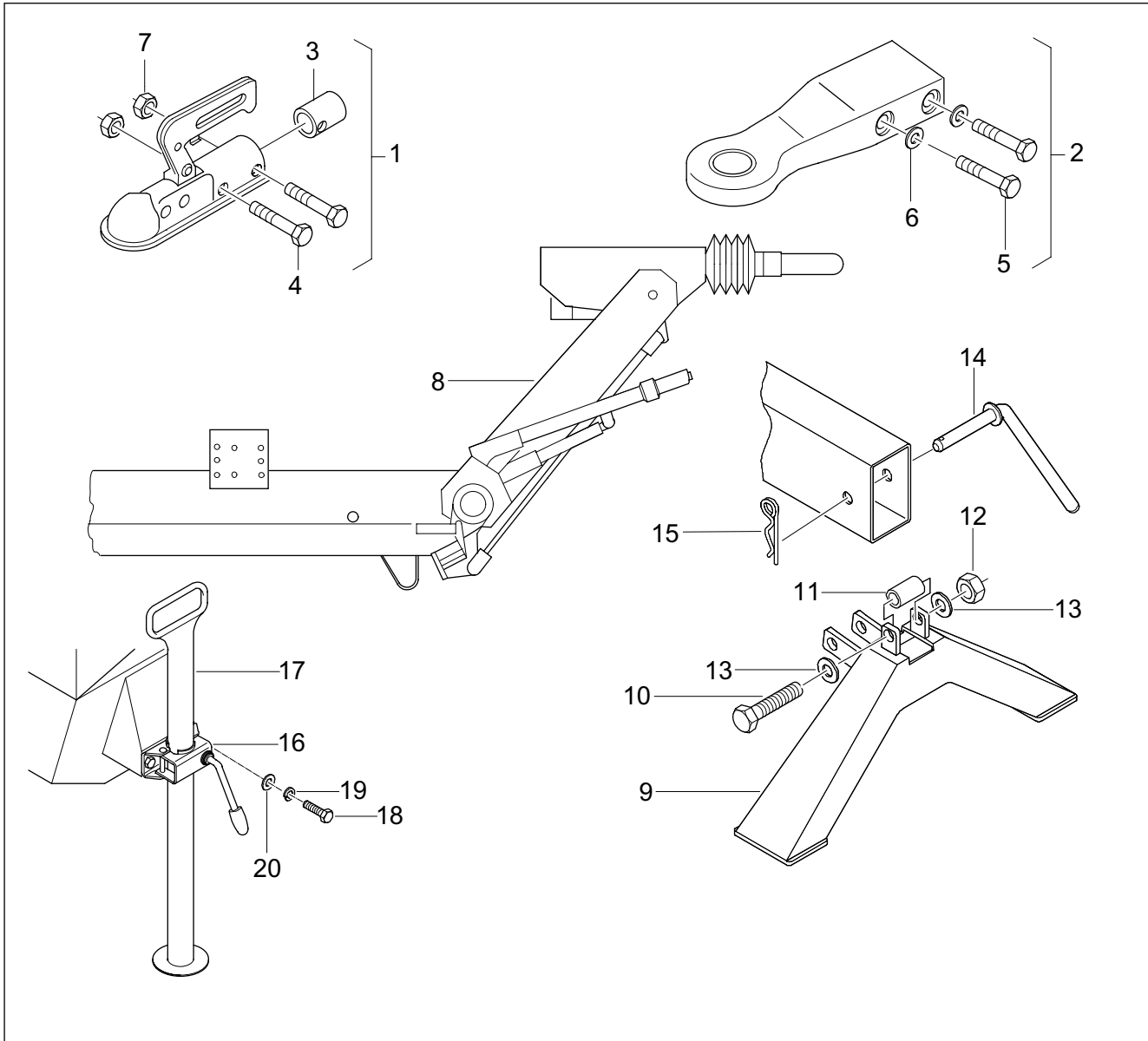
atg063L

POS	ART-NR	BEZEICHUNG	ST
POS	NO.D.ARTICLE	DESIGNATION	QTE
POS	ARTICLE NO	DESCRIPTION	QTY
1.....	M-224 206 1000	STÜTZRAD KPL. ....	1
2.....	M-503 310 0250	SKT-SCHRAUBE D933 M10X25 ....	4
3.....	M-532 510 5002	U-SCHEIBE D125 10,5 ....	4
4.....	M-528 510 0000	MUTTER D985 M10 ....	4
5.....	M-237 429 9000	KURBEL .....	1

POS	ART-NR	BEZEICHUNG	ST
POS	NO.D.ARTICLE	DESIGNATION	QTE
POS	ARTICLE NO	DESCRIPTION	QTY



**Ersatzteilliste, liste des pieces detachees, spare part list**  
**AUFLAUFEINRICHTUNG / DISPOSITIF FREINAGE A INERTIE / RUN ON DEVICE**  
**FHS 200/3**



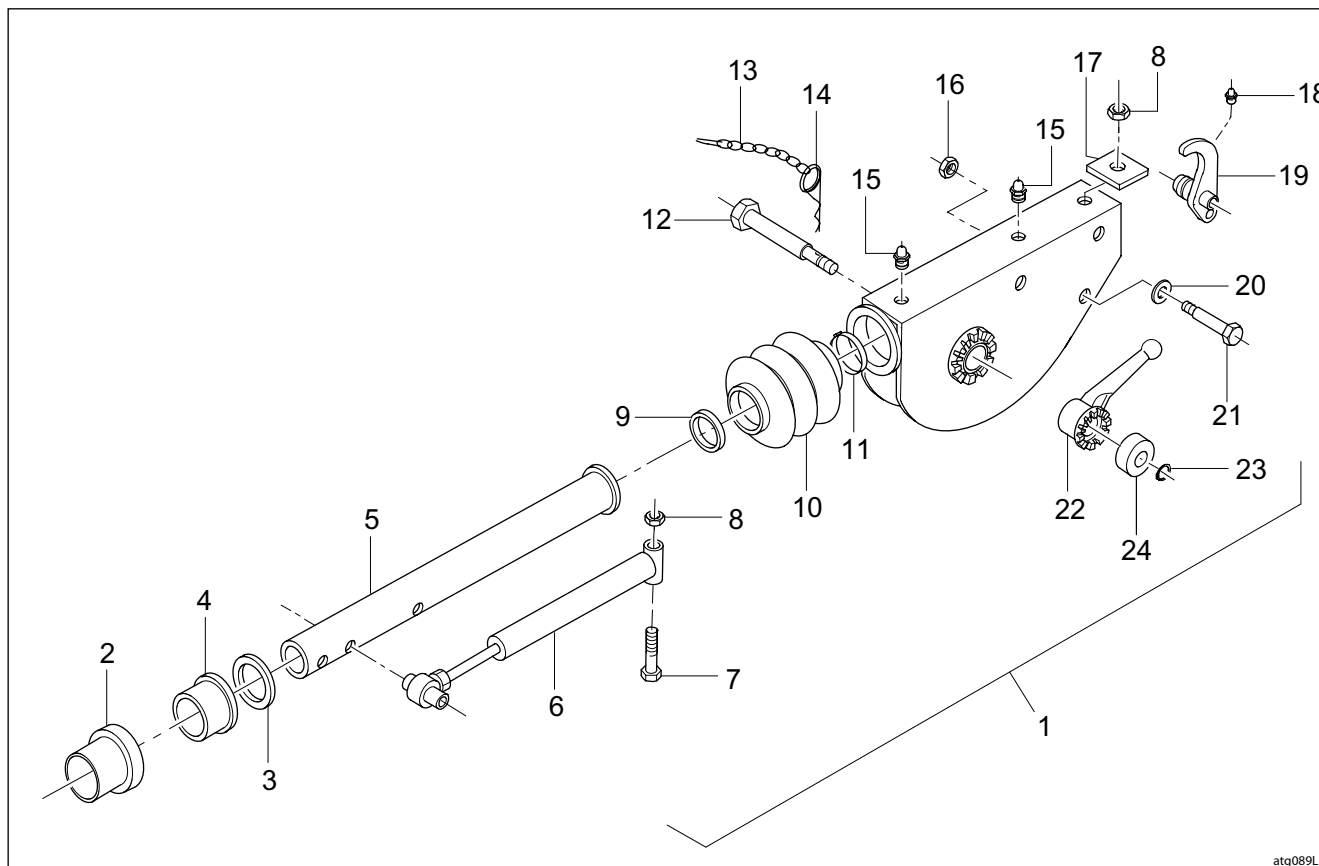
POS	ART-NR	BEZEICHNUNG	ST
POS	NO.D.ARTICLE	DESIGNATION	QTE
POS	ARTICLE NO	DESCRIPTION	QTY

1....	M-237 465 5000	KUGELKOPFKUPPLUNG .....	1
2....	M-221 730 8000	ZUGÖSE .....	1
3....	M-221 732 8001	DISTANZRING .....	1
4....	M-503 112 0752	SKT-SCHRAUBE D931 M12X75 .....	2
5....	M-503 112 0552	SKT-SCHRAUBE D931 M12X55 .....	2
6....	M-532 513 5002	U-SCHEIBE D125 13,0 .....	2
7....	M-528 212 0000	MUTTER D982 M12 .....	2
8....	M-224 671 3000	AUFLAUFEINRICHTUNG KPL. ....	1
9....	M-186 001 0200	DEICHSELSTÜTZE .....	1
10....	M-503 316 0800	SKT-SCHRAUBE D933 M16X80 .....	1
11....	M-186 001 1600	LAGERHÜLSE .....	1
12....	M-528 516 0000	MUTTER D985 M16 .....	1
13....	M-532 517 0002	U-SCHEIBE D125 17,0 .....	2
14....	M-180 220 1028	STECKER .....	1
15....	M-539 900 0502	FEDERSTECKER 5,0 .....	1
16....	M-220 531 8000	KLEMMSCHELLE .....	2
17....	M-220 561 7000	STÜTZFUß .....	2
18....	M-503 312 0402	SKT-SCHRAUBE D933 M12x30 .....	4
19....	M-532 712 2002	FEDERRING D127 12,2 .....	4
20....	M-532 513 0002	U-SCHEIBE D125 13,0 .....	4

POS	ART-NR	BEZEICHNUNG	ST
POS	NO.D.ARTICLE	DESIGNATION	QTE
POS	ARTICLE NO	DESCRIPTION	QTY

1....	M-237 465 5000	KUGELKOPFKUPPLUNG .....	1
2....	M-221 730 8000	ZUGÖSE .....	1
3....	M-221 732 8001	DISTANZRING .....	1
4....	M-503 112 0752	SKT-SCHRAUBE D931 M12X75 .....	2
5....	M-503 112 0552	SKT-SCHRAUBE D931 M12X55 .....	2
6....	M-532 513 5002	U-SCHEIBE D125 13,0 .....	2
7....	M-528 212 0000	MUTTER D982 M12 .....	2
8....	M-224 671 3000	AUFLAUFEINRICHTUNG KPL. ....	1
9....	M-186 001 0200	DEICHSELSTÜTZE .....	1
10....	M-503 316 0800	SKT-SCHRAUBE D933 M16X80 .....	1
11....	M-186 001 1600	LAGERHÜLSE .....	1
12....	M-528 516 0000	MUTTER D985 M16 .....	1
13....	M-532 517 0002	U-SCHEIBE D125 17,0 .....	2
14....	M-180 220 1028	STECKER .....	1
15....	M-539 900 0502	FEDERSTECKER 5,0 .....	1
16....	M-220 531 8000	KLEMMSCHELLE .....	2
17....	M-220 561 7000	STÜTZFUß .....	2
18....	M-503 312 0402	SKT-SCHRAUBE D933 M12x30 .....	4
19....	M-532 712 2002	FEDERRING D127 12,2 .....	4
20....	M-532 513 0002	U-SCHEIBE D125 13,0 .....	4

**Ersatzteilliste, liste des pieces detachees, spare part list**  
**AUFLAUFEINRICHTUNG / DISPOSITIF FREINAGE A INERTIE / RUN ON DEVICE**  
**FHS 200/3**



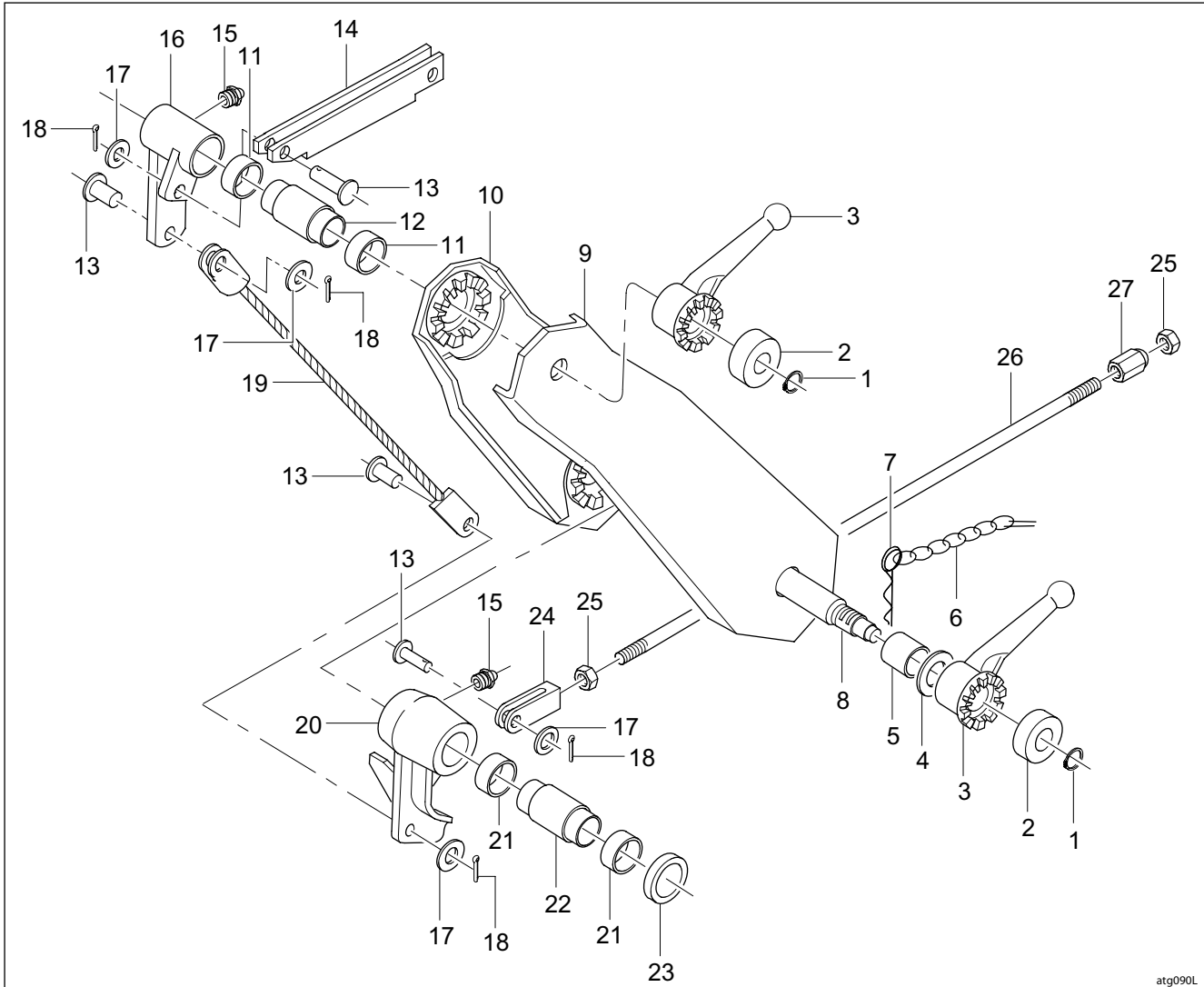
atg089L

POS	ART-NR	BEZEICHUNG	ST
POS	NO.D.ARTICLE	DESIGNATION	QTE
POS	ARTICLE NO	DESCRIPTION	QTY
1....	M-224 119 0000	AUFLAUFEINRICHTUNG VB 101 KPL. ...	1
2....	M-220 755 8013	BUCHSE .....	1
3....	M-220 750 3021	BUCHSE .....	1
4....	M-220 770 3022	DÄMPFUNGSUMMI .....	1
5....	M-238 559 0000	ZUGROHR .....	1
6....	M-236 634 8000	STOßDÄMPFER .....	1
7....	M-503 110 0552	SKT-SCHRAUBE D931 M10x55 .....	1
8....	M-523 410 0002	MUTTER D934 M10 .....	1
9....	M-220 725 7023	SPANNRING .....	1
10...	M-220 738 9021	FALTENBALG .....	1
11...	M-317 000 1360	KABELBINDER .....	1
12...	M-237 277 2000	LAGERSCHRAUBE .....	1
13...	M-220 209 2004	KETTE .....	1
14...	M-539 900 0502	FEDERSTECKER .....	1
15...	M-221 717 1001	SCHMIERNIPPEL M8x1 .....	2
16...	M-523 412 0002	MUTTER D934 M12 .....	1
17...	M-237 151 0000	ANSCHLAG .....	1
18...	M-227 002 0300	SCHMIERNIPPEL A6 .....	1
19...	M-238 544 6000	UMLENKHEBEL .....	1
20...	M-227 028 1900	SCHEIBE D433 17,0 .....	1
21...	M-237 471 4000	LAGERSCHRAUBE .....	1
22...	M-236 541 6000	KNEBELMUTTER .....	1
23...	M-227 023 0000	SPRENGRING .....	1
24...	M-237 277 0000	BUCHSE .....	1

POS	ART-NR	BEZEICHUNG	ST
POS	NO.D.ARTICLE	DESIGNATION	QTE
POS	ARTICLE NO	DESCRIPTION	QTY



**Ersatzteilliste, liste des pieces detachees, spare part list**  
**AUFLAUFEINRICHTUNG / DISPOSITIF FREINAGE A INERTIE / RUN ON DEVICE**  
**FHS 200/3**



atg090L

POS	ART-NR	BEZEICHNUNG	ST
POS	NO.D.ARTICLE	DESIGNATION	QTE
POS	ARTICLE NO	DESCRIPTION	QTY
1...	M-227 023 0000	SPRENGRING .....	2
2...	M-237 277 0000	BUCHSE .....	2
3...	M-236 541 6000	KNEBELMUTTER .....	2
4...	M-227 016 9600	SCHEIBE .....	1
5...	M-236 635 2000	SCHEIBE .....	1
6...	M-220 209 2004	KETTE .....	1
7...	M-539 900 0502	FEDERSTECKER .....	1
8...	M-237 277 3000	LAGERSCHRAUBE UNTEN .....	1
9...	M-225 701 6000	ZWISCHENSTÜCK LINKS .....	1
10...	M-225 701 6100	ZWISCHENSTÜCK RECHTS .....	1
11...	M-227 011 1500	GLEITLAGER .....	2
12...	M-236 542 3000	LAGERBUCHSE .....	1
13...	M-227 027 9400	BOLZEN .....	4
14...	M-237 445 7000	DRUCKSTANGE .....	1
15...	M-227 002 0300	SCHMIERNIPPEL AM6 .....	2
16...	M-238 744 2000	UMLENKHEBEL MIT POS. 15 .....	1
17...	M-227 027 9600	SCHEIBE .....	4
18...	M-539 403 2320	SPLINT D94 3,2x30 .....	4
19...	M-237 418 7000	SEILZUG 600 .....	1
20...	M-238 744 1000	UMLENKHEBEL MIT POS. 17+21+22 ....	1
21...	M-227 019 1600	GLEITLAGER .....	2
22...	M-236 645 8000	LAGERBUCHSE .....	1
23...	M-236 653 3000	PROFILRING .....	1
24...	M-227 007 3900	GABELKOPF .....	1
25...	M-523 412 0002	MUTTER D934 M10 .....	2

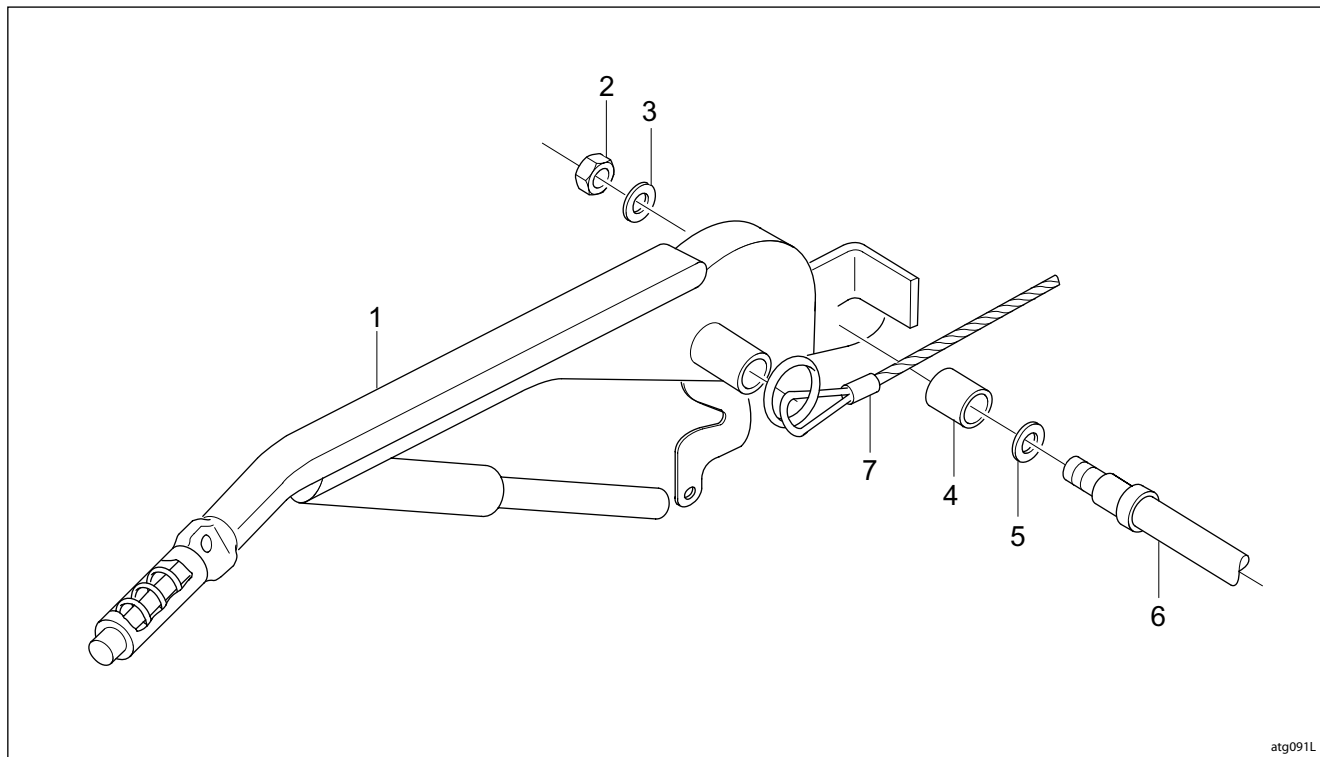
POS	ART-NR	BEZEICHNUNG	ST
POS	NO.D.ARTICLE	DESIGNATION	QTE
POS	ARTICLE NO	DESCRIPTION	QTY

26...	M-225 824 9100	ZUGSTANGE M10X1750 .....	1
27...	M-220 888 9006	KUGELMUTTER M8 .....	1

Ersatzteilliste, liste des pieces detachees, spare part list

HANDBREMSE / FREIN A MEIN / HAND BRAKE

FHS 200/3



atg091L

POS	ART-NR	BEZEICHNUNG	ST
POS	NO.D.ARTICLE	DESIGNATION	QTE
POS	ARTICLE NO	DESCRIPTION	QTY
1.....	M-229 409 2000	HANDBREMSHEBEL .....	1
2.....	M-528 212 0000	MUTTER D982 M12 .....	1
3.....	M-227 028 5800	U-SCHEIBE D125 13,0 .....	1
4.....	M-236 635 2000	BUCHSE .....	1
5.....	M-227 019 6700	FEDERSCHEIBE A16 .....	1
6.....	M-237 277 3000	LAGERSCHRAUBE UNTEN .....	1
7.....	M-220 953 4000	ABREIß-SEIL .....	1

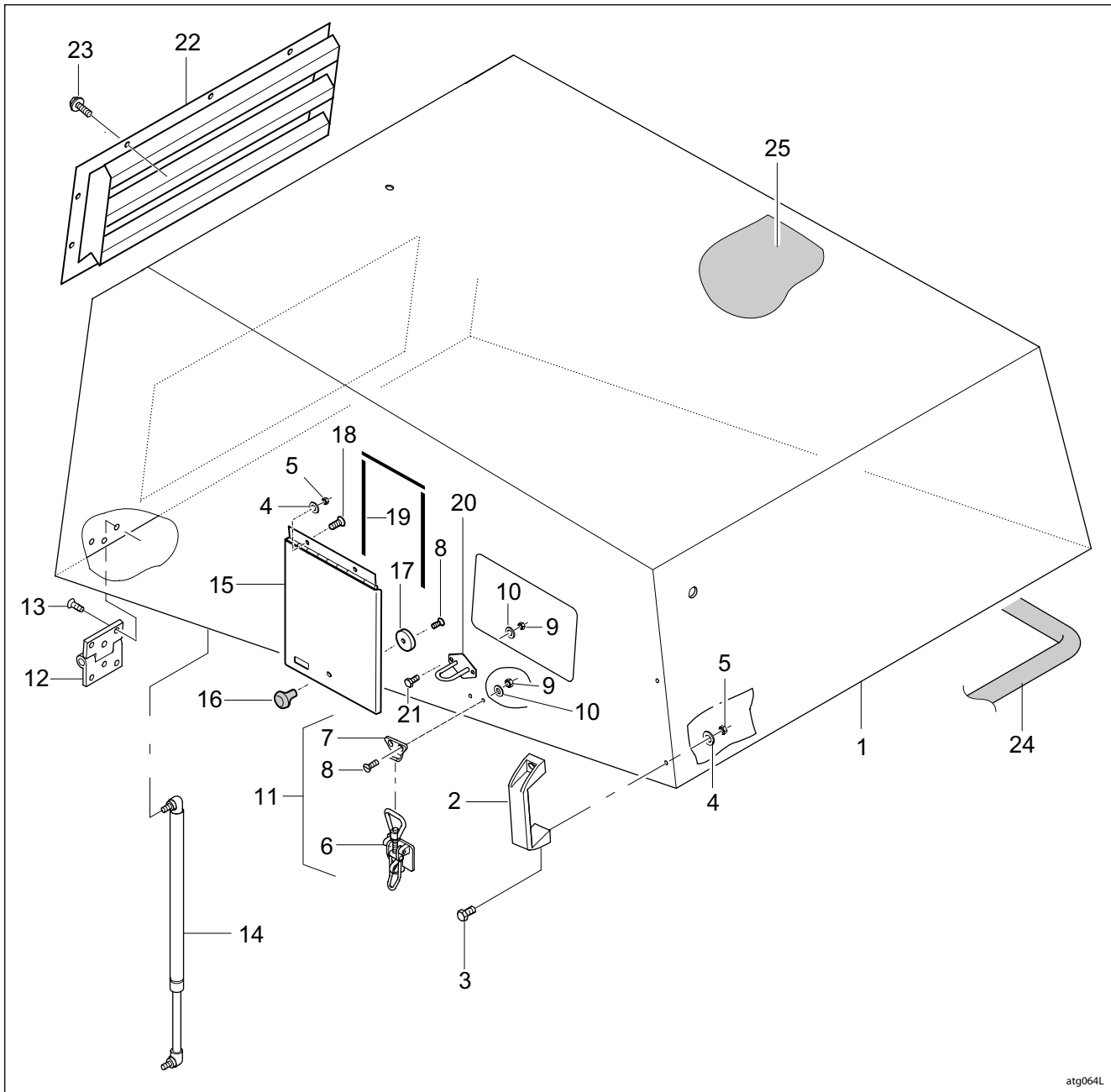
POS	ART-NR	BEZEICHNUNG	ST
POS	NO.D.ARTICLE	DESIGNATION	QTE
POS	ARTICLE NO	DESCRIPTION	QTY



# Ersatzteilliste, liste des pieces detachees, spare part list

HAUBE / CAPOT / HOOD

FHS 200/3

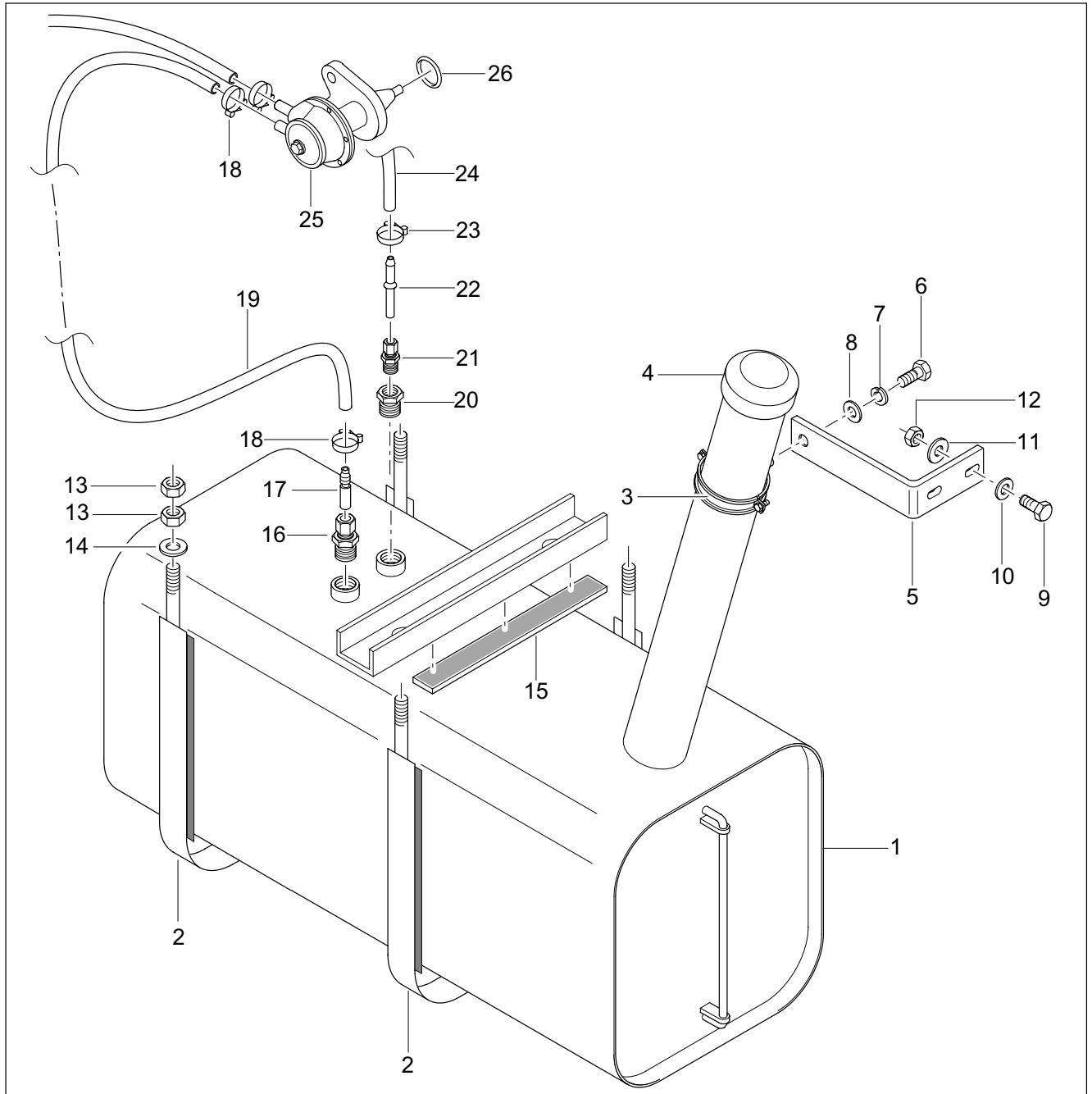


atg064L

POS	ART-NR	BEZEICHNUNG	ST
POS	NO.D.ARTICLE	DESIGNATION	QTE
POS	ARTICLE NO	DESCRIPTION	QTY
1...	M-180 620 9010	MOTORHAUBE .....	1
2...	M-211 202 8673	HAUBENGRIFFF .....	2
3...	M-503 306 0202	SKT-SCHRAUBE D933 M6x20 .....	4
4...	M-532 106 4202	U-SCHEIBE D9021 6,4 .....	6
5...	M-528 506 0000	MUTTER D985 M6 .....	6
6...	M-240 511 0501	SPANNHALTER .....	2
7...	M-240 511 0502	SCHLIEßHAKEN .....	2
8...	M-506 305 0162	SENKSCHRAUBE D963 M5x16 .....	11
9...	M-528 505 0000	MUTTER D985 M5 .....	6
10...	M-532 105 4000	U-SCHEIBE D9021 5,3 .....	6
11...	L-850 000 11	SCHLIEßHAKENSATZ KPL. ....	1
12...	M-240 277 2021	HAUBENSCHARNIER .....	2
13...	M-506 306 0162	SENKSCHRAUBE D963 M6x16 .....	12
14...	M-180 095 3970	GASFEDER .....	1
15...	M-316 060 0141	SCHUTZKLAPPE .....	1
16...	M-210 438 1671	HANDGRIFFF .....	1
17...	M-316 060 0140	HAFTMAGNET .....	1

POS	ART-NR	BEZEICHNUNG	ST
POS	NO.D.ARTICLE	DESIGNATION	QTE
POS	ARTICLE NO	DESCRIPTION	QTY
18...	M-506 306 0162	SENKSCHRAUBE D963 M6x16 .....	2
19...	M-423 010 0201	DICHTUNGSBAND .....	1,0
20...	M-100 000 0024	BÜGELKRAMPE .....	1
21...	M-503 305 0122	SKT-SCHRAUBE D933 M5x12 .....	2
22...	M-180 620 9080	LÜFTUNGSEINSATZ .....	1
23...	M-500 106 0150	KOMBI-SCHRAUBE D6901 M6x15 .....	10
24...	M-211 619 6858	HAUBENDICHTUNG .....	5,0
25...	M-426 402 0010	DÄMMPLATTE .....	3

**Ersatzteilliste, liste des pieces detachees, spare part list**  
**KRAFTSTOFFSYSTEM / SYSTEME DE COMBUSTIBLE / FUELSYSTEM**  
**FHS 200/3**



POS	ART-NR	BEZEICHUNG	ST
POS	NO.D.ARTICLE	DESIGNATION	QTE
POS	ARTICLE NO	DESCRIPTION	QTY
1...	M-180 610 5260	KRAFTSTOFFTANK .....	1
2...	M-180 610 5259	SPANNBAND MIT GUMMI .....	2
3...	M-360 800 5761	ROHRSCHELLE .....	1
4...	M-240 510 5898	TANKDECKEL .....	1
5...	M-186 205 1700	STÜTZWINKEL .....	1
6...	M-503 308 0202	SKT-SCHRAUBE D933 M8x20 .....	1
7...	M-532 708 2002	FEDERRING D127 8,1 .....	1
8...	M-532 508 4002	U-SCHEIBE D125 8,4 .....	1
9...	M-503 306 0202	SKT-SCHRAUBE D933 M6x20 .....	2
10...	M-532 506 4002	U-SCHEIBE D125 6,4 .....	2
11...	M-532 106 4202	U-SCHEIBE D9021 6,4 .....	2
12...	M-528 506 0000	MUTTER D985 M6 .....	2
13...	M-523 410 0002	MUTTER D934 M10 .....	8
14...	M-532 510 5002	U-SCHEIBE D125 10,5 .....	4
15...	M-423 015 0301	GUMMI-DICHTBAND .....	0,5m

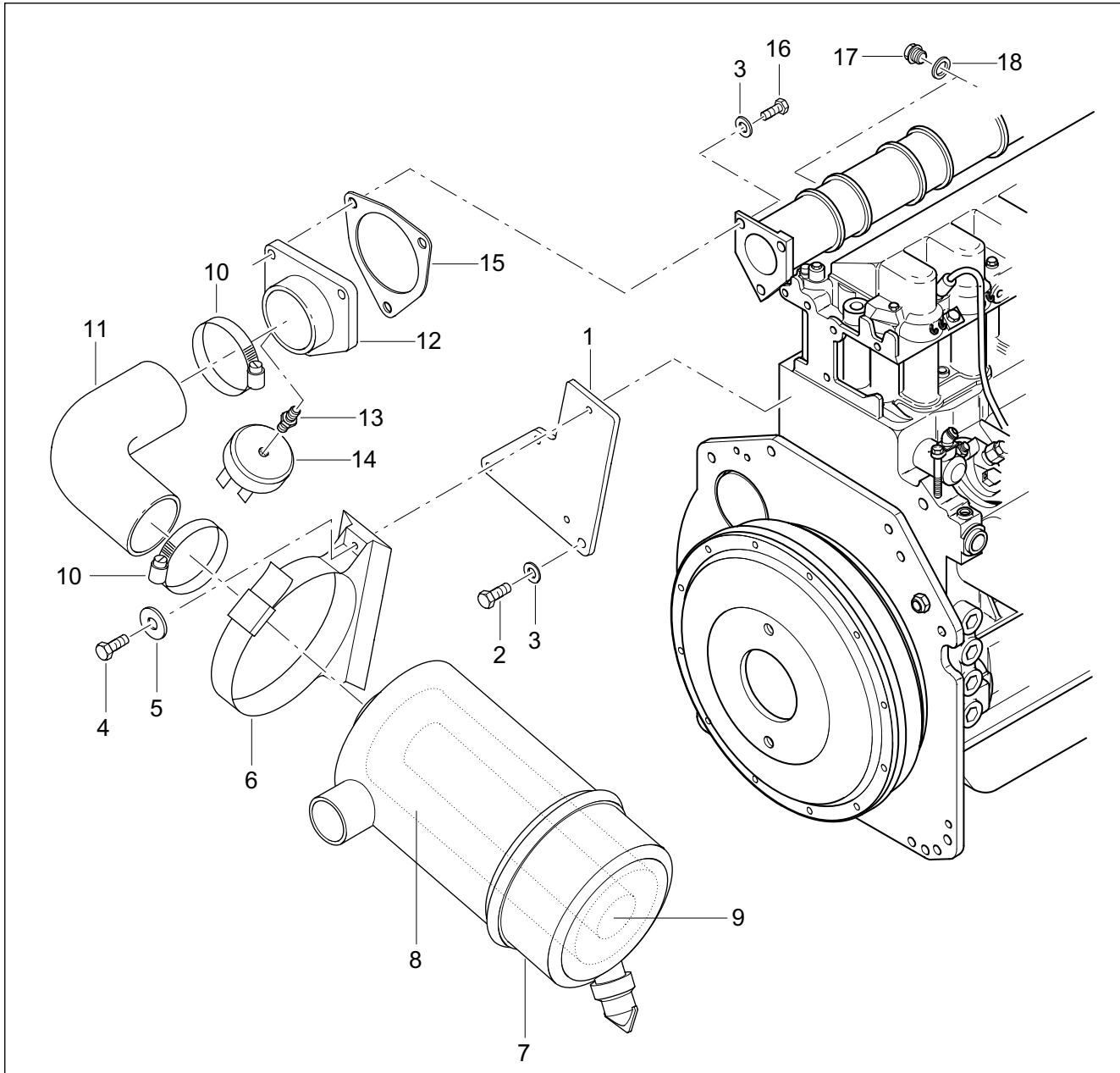
POS	ART-NR	BEZEICHUNG	ST
POS	NO.D.ARTICLE	DESIGNATION	QTE
POS	ARTICLE NO	DESCRIPTION	QTY
16...	M-365 520 0838	VERSCHRAUBUNG GE .....	1
17...	M-361 081 9006	SCHLAUCHNIPPEL .....	1
18...	M-200 117 1111	SCHLAUCHSCHELLE .....	2
19...	M-200 117 7963	KRAFTSTOFFSCHLAUCH .....	0,8m
20...	M-186 105 1600	REDUZIERNIPPEL .....	1
21...	M-366 100 2020	VERSCHRAUBUNG GE .....	1
22...	M-361 081 9003	SCHLAUCHNIPPEL .....	1
23...	M-360 301 0507	OHRKLEMME .....	2
24...	M-200 601 5010	KRAFTSTOFFSCHLAUCH .....	0,8m
25...	M-200 417 9734	KRAFTSTOFFPUMPE .....	1
26...	M-200 117 9160	O-RING .....	1



# Ersatzteilliste, liste des pieces detachees, spare part list

LUFTFILTER / FILTRE A AIR / AIR FILTER

FHS 200/3



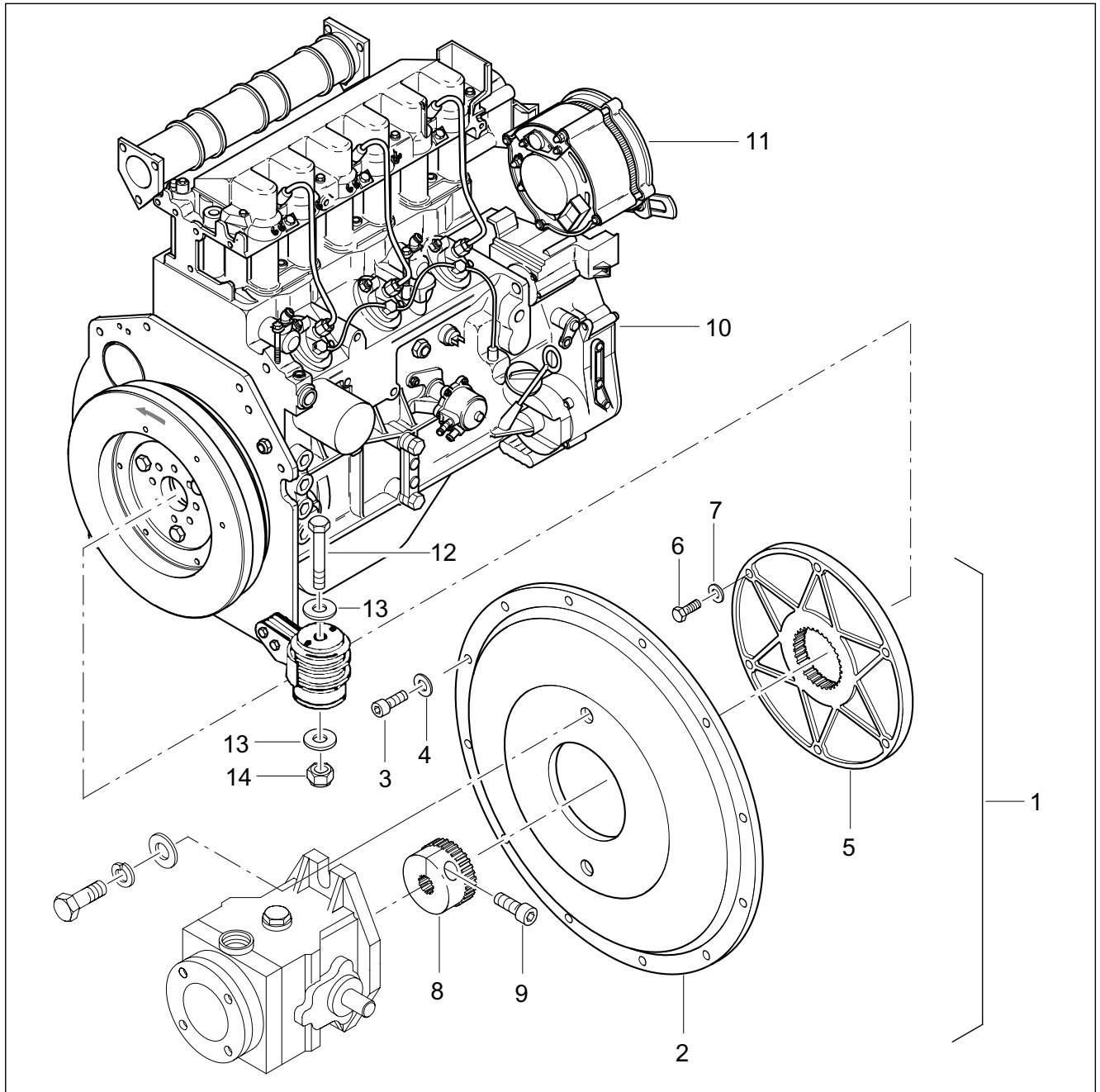
POS	ART-NR	BEZEICHNUNG	ST
POS	NO.D.ARTICLE	DESIGNATION	QTE
POS	ARTICLE NO	DESCRIPTION	QTY
1....	M-186 205 0400	LUFTFILTERKONSOLE .....	1
2....	M-503 308 0202	SKT-SCHRAUBE D933 M8x20 .....	3
3....	M-532 508 4002	U-SCHEIBE D125 8,4 .....	6
4....	M-503 308 0302	SKT-SCHRAUBE D933 M8x30 .....	3
5....	M-532 108 4252	U-SCHEIBE D9021 8,4 .....	2
6....	M-380 451 6088	HALTER FÜR LUFTFILTER .....	1
7....	M-380 451 6089	LUFTFILTER KPL. ....	1
8....	M-200 131 9142	LUFTFILTERPATRONE .....	1
9....	M-200 118 0869	SICHERHEITELEMENT .....	1
10...	M-360 112 6080	SCHLAUSCHELLE .....	2
11...	M-290 002 5264	SCHLAUCHKRÜMMER .....	1
12...	M-180 610 5100	SAUGSTUTZEN .....	1
13...	M-180 600 5150	DOPPELNIPPEL .....	1
14...	M-211 089 0607	VACCUUM-ANZEIGE .....	1
15...	M-211 202 9910	DICHTUNG .....	1
16...	M-503 308 0252	SKT-SCHRAUBE D933 M8x25 .....	3
17...	M-186 109 0900	VERSCHLUSSSCHRAUBE .....	2
18...	M-530 322 2715	KUPFERRING .....	2

POS	ART-NR	BEZEICHNUNG	ST
POS	NO.D.ARTICLE	DESIGNATION	QTE
POS	ARTICLE NO	DESCRIPTION	QTY



Ersatzteilliste, liste des pieces detachees, spare part list  
KUPPLUNG / EMBRAYAGE / CLUTCH

FHS 200/3



POS	ART-NR	BEZEICHUNG	ST
POS	NO.D.ARTICLE	DESIGNATION	QTE
POS	ARTICLE NO	DESCRIPTION	QTY
1....	M-186 005 5511	ANSCHLUSSFLANSCH KPL. ....	1
2.....	M-186 005 5525	PUMPENANBAUFLANSCH .....	1
3.....	M-501 210 0250	ZYL-SCHRAUBE D912 M10x25 .....	11
4.....	M-532 510 5002	U-SCHEIBE D125 10,5 .....	11
5.....	M-186 005 5515	FLEXIBLE KUPPLUNG .....	1
6.....	M-503 308 0302	SKT-SCHRAUBE D933 M8x30 .....	6
7.....	M-532 508 4002	U-SCHEIBE D125 8,4 .....	6
8.....	M-186 005 5516	KLEMMNABE .....	1
9.....	M-501 210 0301	ZYL-SCHRAUBE D912 M10x30 .....	1
10...	M-200 103 1020	DIESELMOTOR .....	1
11...	M-200 117 8521	LICHTMASCHINE .....	1
	...M-200 117 8522	LICHTMASCHINE AT .....	1
12...	M-503 312 1002	SKT-SCHRAUBE D931 M12x100 .....	4
13...	M-532 513 0002	U-SCHEIBE D125 13,0 .....	8
14...	M-528 512 0000	MUTTER D985 M12 .....	4

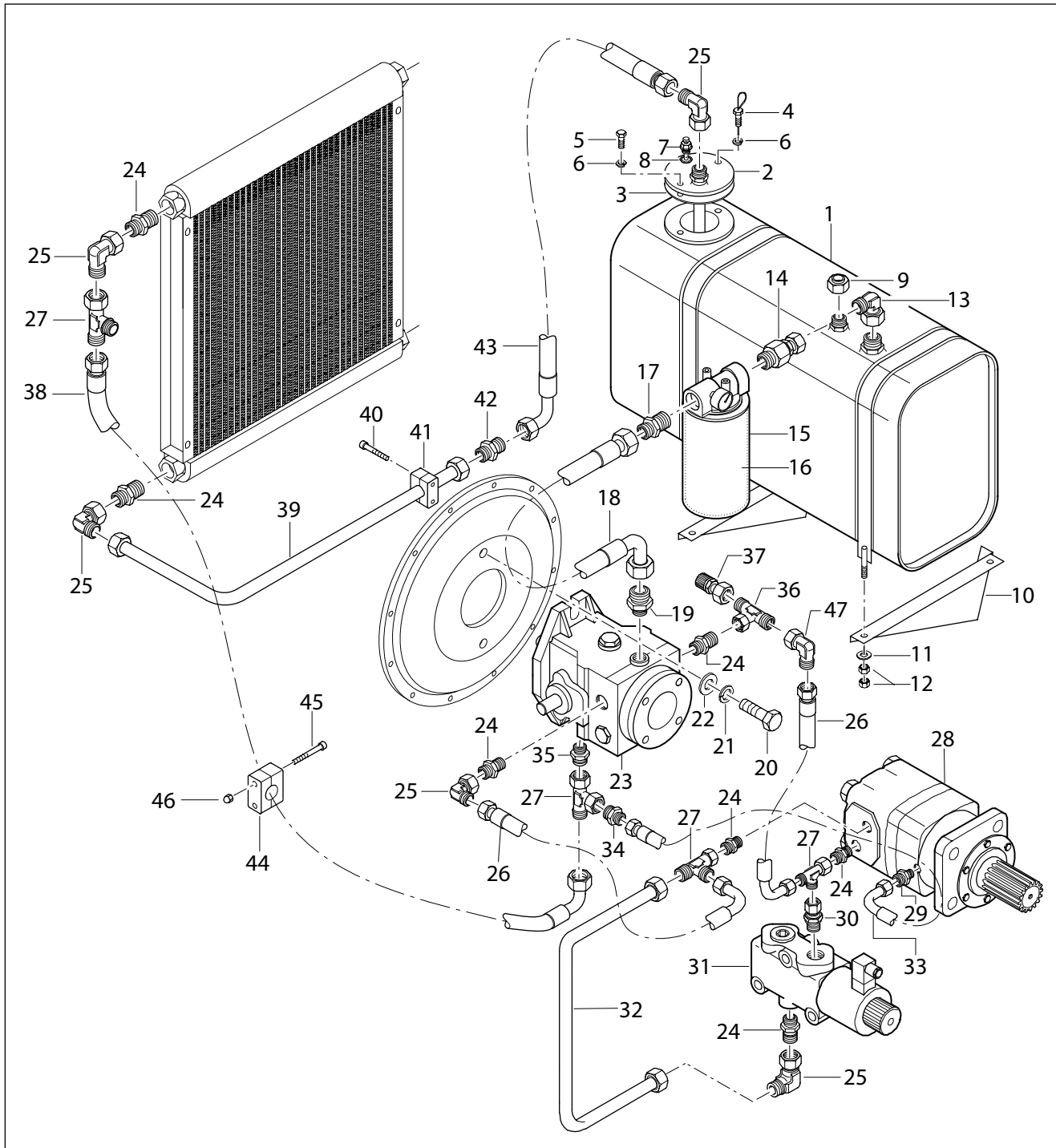
POS	ART-NR	BEZEICHUNG	ST
POS	NO.D.ARTICLE	DESIGNATION	QTE
POS	ARTICLE NO	DESCRIPTION	QTY



# Ersatzteilliste, liste des pieces detachees, spare part list

HYDRAULIK / HYDRAULIQUE / HYDRAULIC

FHS 200/3



POS	ART-NR	BEZEICHUNG	ST
POS	NO.D.ARTICLE	DESIGNATION	QTE
POS	ARTICLE NO	DESCRIPTION	QTY
1...	M-180 620 6010	ÖLTANK .....	1
2...	M-180 620 6011	ENTLÜFTUNGSFLANSCH .....	1
3...	M-180 620 6012	DICHTUNG .....	1
4...	M-388 061 6304	ÖLPEILSTAB .....	1
5...	M-503 310 0202	SKT-SCHRAUBE D933 M10x20 .....	1
6...	M-532 710 2002	FEDERRING D127 10,2 .....	2
7...	M-302 449 3121	ENTLÜFTUNGSVENTIL .....	1
8...	M-530 320 2615	KUPFERRING .....	1
9...	M-365 175 2220	BLINDSTOPFEN .....	1
10...	M-180 620 6040	ÖLBEHÄLTERKONSOLE .....	2
11...	M-532 510 5002	U-SCHEIBE D125 10,5 .....	4
12...	M-523 410 0002	MUTTER D934 M10 .....	8

POS	ART-NR	BEZEICHUNG	ST
POS	NO.D.ARTICLE	DESIGNATION	QTE
POS	ARTICLE NO	DESCRIPTION	QTY
13...	M-365 383 2820	VERSCHRAUBUNG EVW .....	1
14...	M-365 380 2854	VERSCHRAUBUNG EVGE .....	1
15...	M-350 222 5350	SAUGFILTER .....	1
16...	M-350 222 5351	FILTERPATRONE .....	1
17...	M-365 520 2828	VERSCHRAUBUNG GE .....	1
18...	M-361 152 0165	HYDRAULIKSCHLAUCH .....	1
19...	M-365 520 2812	VERSCHRAUBUNG GE .....	1
20...	M-503 312 0302	SKT-SCHRAUBE D933 M12X30 .....	2
21...	M-532 712 2002	FEDERRING D127 12,2 .....	2
22...	M-532 515 0002	U-SCHEIBE D125 15,0 .....	2
23...	M-329 810 4014	VERSTELLPUMPE .....	1
24...	M-365 520 2206	VERSCHRAUBUNG GE .....	7

# Ersatzteilliste, liste des pieces detachees, spare part list

HYDRAULIK / HYDRAULIQUE / HYDRAULIC

FHS 200/3



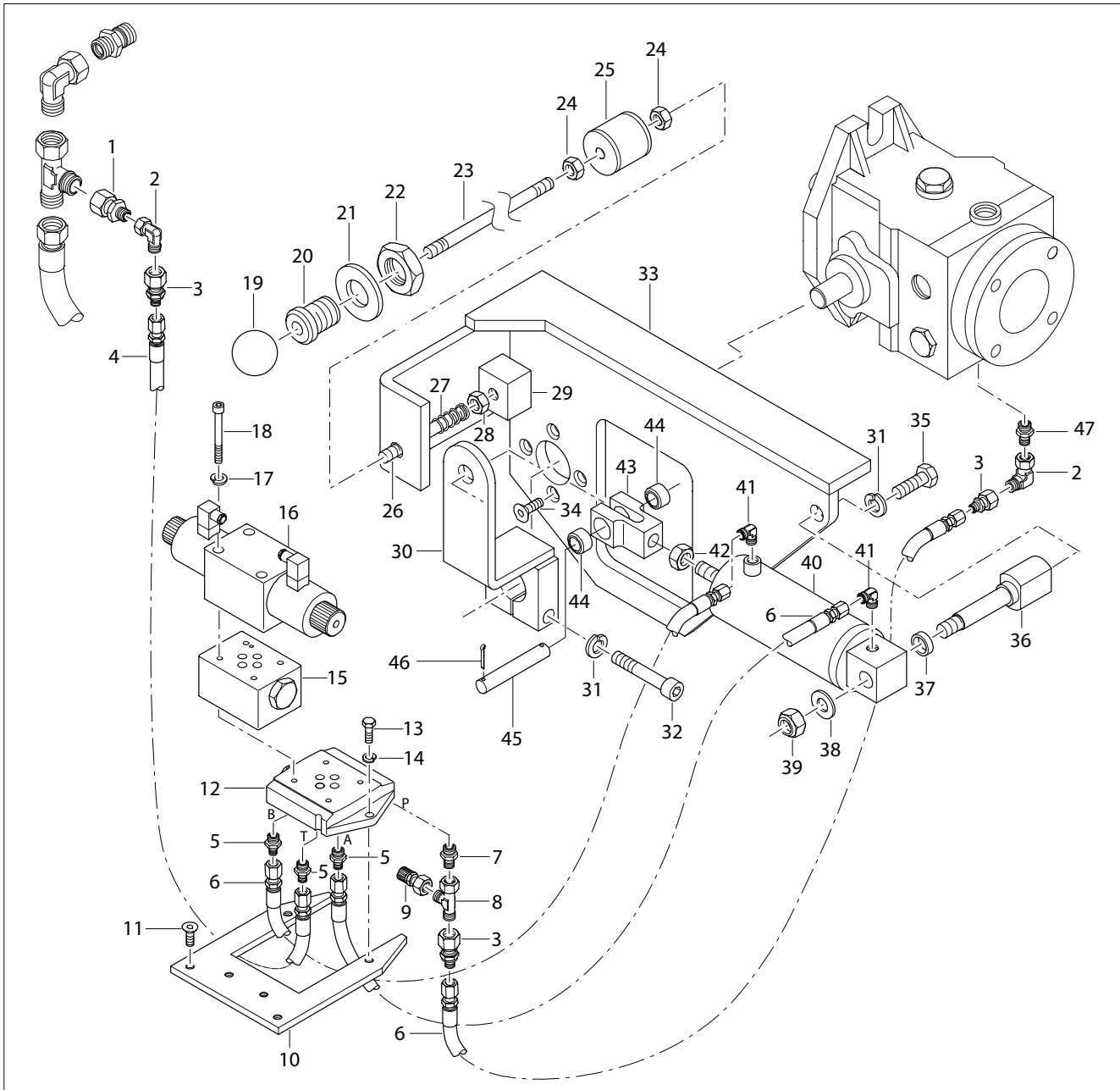
POS	ART-NR	BEZEICHNUNG	ST
POS	NO.D.ARTICLE	DESIGNATION	QTE
POS	ARTICLE NO	DESCRIPTION	QTY
25...	M-365 383 2220	VERSCHRAUBUNG EVW.....	5
26...	M-361 152 0150	HYDRAULIKSCHLAUCH .....	2
27...	M-365 381 2220	VERSCHRAUBUNG EVL .....	4
28...	M-290 160 1180	HYDRAULIKMOTOR .....	1
29...	M-365 520 1504	VERSCHRAUBUNG GE .....	1
30...	M-365 380 2234	VERSCHRAUBUNG EVGE .....	1
31...	M-350 020 0810	WEGEVENTIL .....	1
32...	M-186 206 1400	HYDRAULIKROHR-U-BOGEN .....	1
33...	M-361 121 0051	HYDRAULIKSCHLAUCH .....	1
34...	M-365 774 2215	VERSCHRAUBUNG RED .....	1
35...	M-365 520 2204	VERSCHRAUBUNG GE .....	1
36...	M-365 382 2220	VERSCHRAUBUNG EVT .....	1
37...	M-365 380 0022	MEßANSCHLUSS .....	1
38...	M-361 152 0114	HYDRAULIKSCHLAUCH .....	1
39...	M-186 206 1300	HY-ROHRWINKEL .....	1
40...	M-501 206 0352	ZYL-SCHRAUBE D912 M6X35 .....	2
41...	M-366 103 2001	STAUFFSCHELLE .....	2
42...	M-365 500 2220	VERSCHRAUBUNG G .....	1
43...	M-361 152 0070	HYDRAULIKSCHLAUCH .....	1
44...	M-366 103 2801	STAUFFSCHELLE .....	2
45...	M-501 206 0452	ZYL-SCHRAUBE D912 M8x45 .....	2
46...	M-528 606 0000	HUTMUTTER D986 M6 .....	2
47...	M-365 383 2220	VERSCHRAUBUNG EVW.....	1

POS	ART-NR	BEZEICHNUNG	ST
POS	NO.D.ARTICLE	DESIGNATION	QTE
POS	ARTICLE NO	DESCRIPTION	QTY



# Ersatzteilliste, liste des pieces detachees, spare part list

FÖRDERSTROMVERSTELLUNG / REGLADE DU DEBIT D'ALIMENTATION / FLOW RATE ADJUSTER  
FHS 200/3



POS	ART-NR	BEZEICHUNG	ST
POS	NO.D.ARTICLE	DESIGNATION	QTE
POS	ARTICLE NO	DESCRIPTION	QTY
1...	M-365 774 2212	VERSCHRAUBUNG KOR	1
2...	M-365 383 1220	VERCHRAUBUNG EVW	2
3...	M-365 774 0612	VERSCHRAUBUNG KOR	3
4...	M-361 110 4070	HYDRAULIKSCHLAUCH	1
5...	M-365 520 0645	VERSCHRAUBUNG GE	3
6...	M-361 110 4100	HYDRAULIKSCHLAUCH	3
7...	M-365 520 1222	VERSCHRAUBUNG GE	1
8...	M-365 381 1220	VERCHRAUBUNG EVL	1
9...	M-365 380 0000	MEßANSCHLUß	1
10...	M-186 106 1818	VENTILHALTER	1
11...	M-509 106 0202	SENKSCHRAUBE D7991 M6x20	4
12...	M-321 815 5337	ANBAUPLATTE	1
13...	M-503 306 0162	SKT-SCHRAUBE D933 M6x16	2
14...	M-532 706 1002	FEDERRING D127 6,1	1
15...	M-320 811 0247	SPERRBLOCK	1
16...	M-320 810 0915	WEGEVENTIL	1
17...	M-532 705 1002	FEDERRING D127 5,1	4

POS	ART-NR	BEZEICHUNG	ST
POS	NO.D.ARTICLE	DESIGNATION	QTE
POS	ARTICLE NO	DESCRIPTION	QTY
18...	M-501 205 0701	ZYL-SCHRAUBE D912 M5x70	4
19...	M-531 930 0830	KUGELKNOPF	1
20...	M-186 106 2500	FÜHRUNGSBUCHSE	1
21...	M-532 521 0002	U-SCHEIBE D125 21,0	1
22...	M-523 620 0000	FLACHMUTTER D936 M20x1,5	1
23...	M-186 106 2410	STELLSTANGE	1
24...	M-523 408 0002	MUTTER D934 M8	2
25...	M-425 080 3030	GUMMIPUFFER	1
26...	M-186 106 2430	STELLSTANGE, KURZ	1
27...	M-220 728 9028	DRUCKFEDER	1
28...	M-523 608 0002	MUTTER D936 M8	1
29...	M-186 106 1815	ANSCHLAGBLOCK	1
30...	M-186 106 1810	HEBEL	1
31...	M-532 710 2002	FEDERRING D127 10,2	2
32...	M-501 210 0551	ZYL-SCHRAUBE D912 M10x55	1
33...	M-186 106 1817	ZYLINDERHALTER	1
34...	M-506 306 0161	SENKSCHRAUBE D7991 M6x16	4

# Ersatzteilliste, liste des pieces detachees, spare part list

FÖRDERSTROMVERSTELLUNG / REGLADE DU DEBIT D'ALIMENTATION / FLOW RATE ADJUSTER

**FHS 200/3**

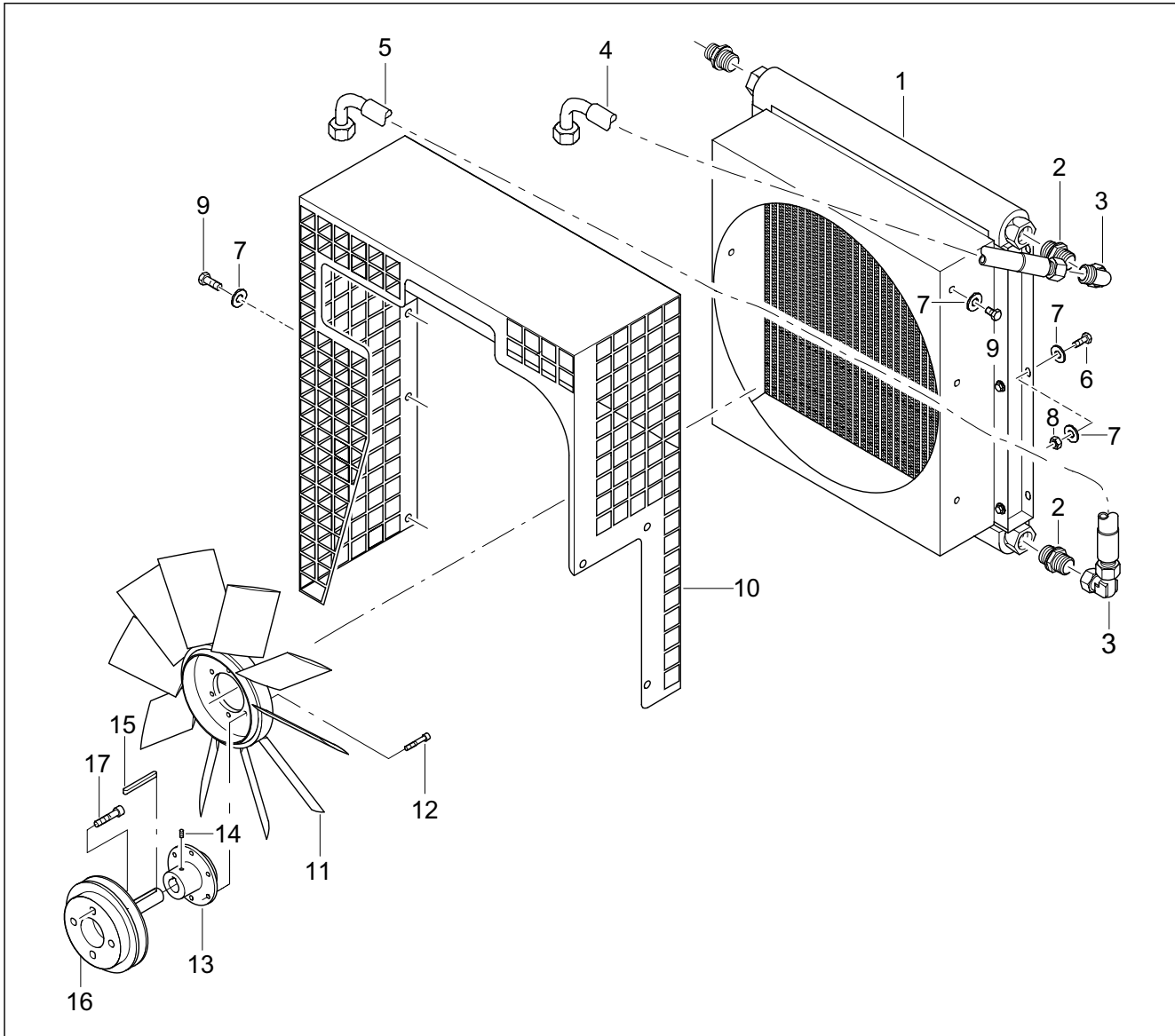


POS	ART-NR	BEZEICHNUNG	ST
POS	NO.D.ARTICLE	DESIGNATION	QTE
POS	ARTICLE NO	DESCRIPTION	QTY
35...	M-503 310 0202	SKT-SCHRAUBE D933 M10x20 .....	1
36...	M-186 106 1708	EXZENTERBOLZEN .....	1
37...	M-186 360 4391	DISTANZRING .....	1
38...	M-532 510 5002	U-SCHEIBE D125 10,5 .....	1
39...	M-528 510 0000	MUTTER D985 M10 .....	1
40...	M-320 530 2550	HYDRAULIKZYLINDER .....	1
41...	M-366 620 0624	VERSCHRAUBUNG WE .....	2
42...	M-523 612 0000	MUTTER D936 M12 .....	1
43...	M-186 206 2615	GABEL .....	1
44...	M-100 000 0197	ULTRABUCHSE .....	2
45...	M-186 206 2617	BOLZEN .....	1
46...	M-539 403 2202	SPLINT D94 3,2x20 .....	2
47...	M-365 520 1202	VERSCHRAUBUNG GE .....	1

POS	ART-NR	BEZEICHNUNG	ST
POS	NO.D.ARTICLE	DESIGNATION	QTE
POS	ARTICLE NO	DESCRIPTION	QTY



**Ersatzteilliste, liste des pieces detachees, spare part list**  
**KÜHLER UND VENTILATOR / REFROIDISSEUR ET VENTILATEUR / COOLER AND FAN**  
**FHS 200/3**



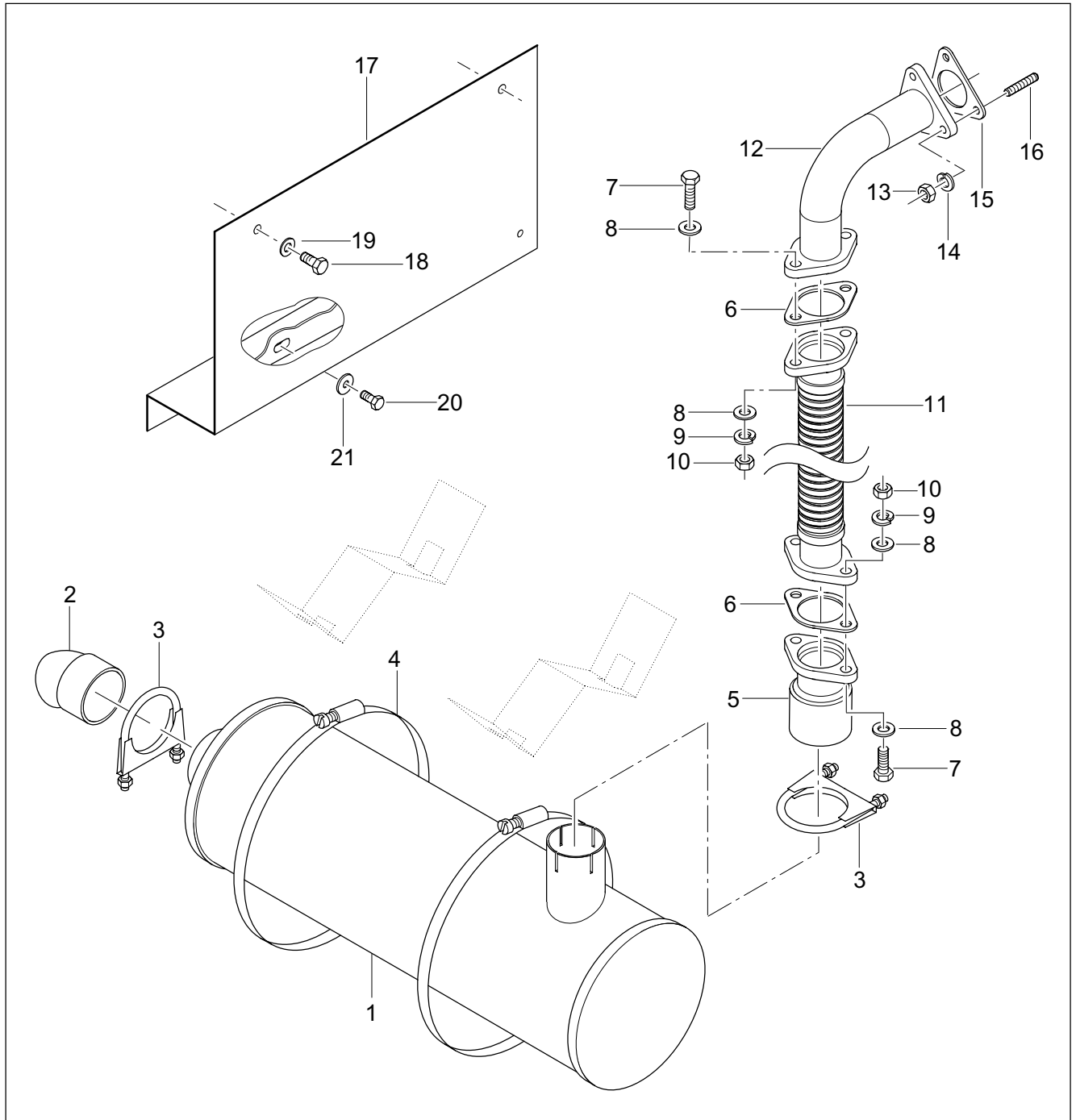
POS	ART-NR	BEZEICHNUNG	ST
POS	NO.D.ARTICLE	DESIGNATION	QTE
POS	ARTICLE NO	DESCRIPTION	QTY

1....	M-180 129 4007	KÜHLER .....	1
2....	M-365 520 2206	VERSCHRAUBUNG GE .....	2
3....	M-365 383 2220	VERSCHRAUBUNG EVW .....	2
4....	M-361 152 0053	HYDRAULIKSCHLAUCH .....	1
5....	M-361 152 0105	HYDRAULIKSCHLAUCH .....	1
6....	M-503 308 0252	SKT-SCHRAUBE D933 M8x25 .....	6
7....	M-532 108 4252	U-SCHEIBE D9021 8,4 .....	24
8....	M-528 508 0000	MUTTER D985 M8 .....	6
9....	M-503 308 0142	SKT-SCHRAUBE D933 M8x14 .....	6
10...	M-186 209 0500	SCHUTZGITTER .....	1
11...	M-180 610 6035	LÜFTER .....	1
12...	M-501 205 0141	ZYL-SCHRAUBE D912 M5x16 .....	4
13...	M-186 105 0900	LÜFTERNABE .....	1
14...	M-501 406 0122	GEWINDESTIFT D914 H45 M6x12 .....	1
15...	M-538 506 0605	PASSFEDER .....	1
16...	M-186 105 0800	ZAPFENFLANSCH .....	1
17...	M-501 210 0551	ZYL-SCHRAUBE D912 M10x55 .....	4

POS	ART-NR	BEZEICHNUNG	ST
POS	NO.D.ARTICLE	DESIGNATION	QTE
POS	ARTICLE NO	DESCRIPTION	QTY

1....	M-180 129 4007	KÜHLER .....	1
2....	M-365 520 2206	VERSCHRAUBUNG GE .....	2
3....	M-365 383 2220	VERSCHRAUBUNG EVW .....	2
4....	M-361 152 0053	HYDRAULIKSCHLAUCH .....	1
5....	M-361 152 0105	HYDRAULIKSCHLAUCH .....	1
6....	M-503 308 0252	SKT-SCHRAUBE D933 M8x25 .....	6
7....	M-532 108 4252	U-SCHEIBE D9021 8,4 .....	24
8....	M-528 508 0000	MUTTER D985 M8 .....	6
9....	M-503 308 0142	SKT-SCHRAUBE D933 M8x14 .....	6
10...	M-186 209 0500	SCHUTZGITTER .....	1
11...	M-180 610 6035	LÜFTER .....	1
12...	M-501 205 0141	ZYL-SCHRAUBE D912 M5x16 .....	4
13...	M-186 105 0900	LÜFTERNABE .....	1
14...	M-501 406 0122	GEWINDESTIFT D914 H45 M6x12 .....	1
15...	M-538 506 0605	PASSFEDER .....	1
16...	M-186 105 0800	ZAPFENFLANSCH .....	1
17...	M-501 210 0551	ZYL-SCHRAUBE D912 M10x55 .....	4

**Ersatzteilliste, liste des pieces detachees, spare part list**  
**ABGASANLAGE / SYSTEME D' ECHAPMENT / EXHAUST SYSTEM**  
**FHS 200/3**



POS	ART-NR	BEZEICHNUNG	ST
POS	NO.D.ARTICLE	DESIGNATION	QTE
POS	ARTICLE NO	DESCRIPTION	QTY
1...	M-180 230 5095	SCHALLDÄMPFER .....	1
2....	M-186 105 1400	ENDROHR .....	1
3....	M-360 510 7000	ROHRSCHELLE .....	2
4....	M-360 132 6180	SHELLE .....	2
5....	M-186 205 1300	ABGASANSCHLUSS .....	1
6....	M-200 112 0836	DICHTUNG .....	2
7....	M-503 310 0452	SKT-SCHRAUBE D933 M10x45 .....	4
8....	M-532 510 5002	U-SCHEIBE D125 10,5 .....	8
9....	M-532 710 2002	FEDERRING D127 10,2 .....	4
10...	M-523 410 0002	MUTTER D934 M10 .....	4
11...L	-240 355 3021	AUSPUFFSCHLAUCH .....	1
12...	M-186 205 1200	ABGASANSCHLUSS-BOGEN .....	1
13...	M-523 408 0002	MUTTER D934 M8 .....	3

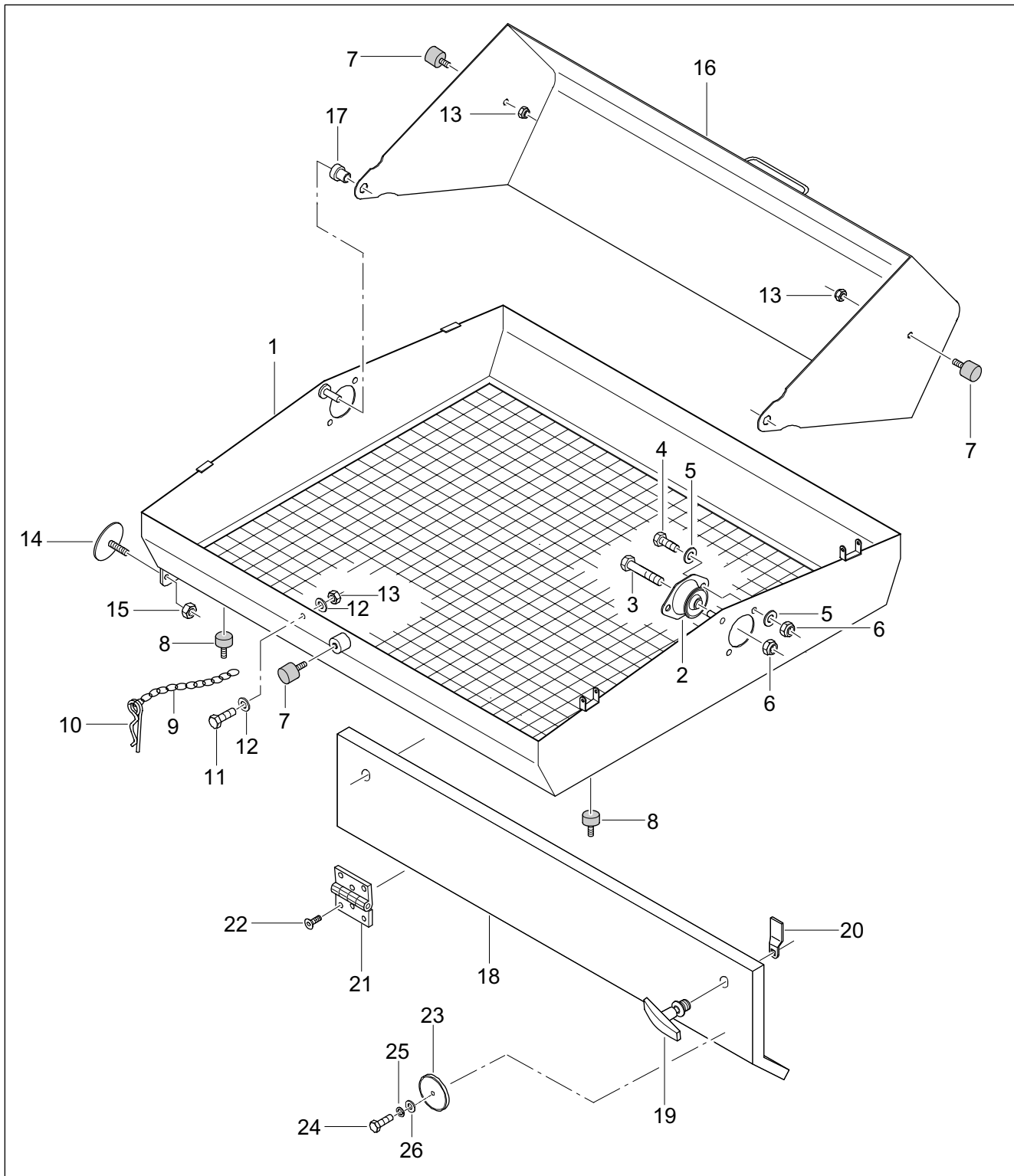
POS	ART-NR	BEZEICHNUNG	ST
POS	NO.D.ARTICLE	DESIGNATION	QTE
POS	ARTICLE NO	DESCRIPTION	QTY
14...	M-532 708 2002	FEDERRING D127 8,1 .....	3
15...	M-200 417 0351	DICHTUNG .....	1
16...	M-503 808 0352	SCHRAUBENBOLZEN D939 M8x35 .....	3
17...	M-180 620 9070	SCHUTZBLECH .....	1
18...	M-503 308 0162	SKT-SCHRAUBE D933 M8x16 .....	2
19...	M-532 508 4002	U-SCHEIBE D125 8,4 .....	2
20...	M-503 306 0202	SKT-SCHRAUBE D933 M6x20 .....	2
21...	M-532 106 4202	U-SCHEIBE D9021 6,4 .....	2



# Ersatzteilliste, liste des pieces detachees, spare part list

SCHUTZGITTER / GRILLE DE PROTECTION / PROTECTIVE GRID

FHS 200/3



POS	ART-NR	BEZEICHUNG	ST
POS	NO.D.ARTICLE	DESIGNATION	QTE
POS	ARTICLE NO	DESCRIPTION	QTY
1...	M-180 620 3030	SIEBKASTEN .....	1
2...	M-211 202 9008	DÄMPFER .....	2
3...	M-503 110 0702	SKT-SCHRAUBE D931 M10x70 .....	2
4...	M-503 110 0202	SKT-SCHRAUBE D933 M10x20 .....	4
5...	M-532 510 5002	U-SCHEIBE D125 10,5 .....	8
6...	M-528 510 0000	MUTTER D985 M10 .....	6
7...	M-425 308 3028	GUMMIPUFFER .....	3
8...	M-425 308 3015	GUMMIPUFFER .....	2

POS	ART-NR	BEZEICHUNG	ST
POS	NO.D.ARTICLE	DESIGNATION	QTE
POS	ARTICLE NO	DESCRIPTION	QTY
9...	M-220 209 2004	KETTE .....	1
10...	M-539 900 0632	FEDERSTECKER .....	1
11...	M-503 308 0202	SKT-SCHRAUBE D933 M8x20 .....	1
12...	M-532 508 4002	U-SCHEIBE D125 8,4 .....	2
13...	M-528 508 0000	MUTTER D985 M8 .....	3
14...	M-186 203 1000	SCHALTBOLZEN .....	1
15...	M-523 410 0002	MUTTER D934 M10 .....	1
16...	M-180 620 3060	SCHWENKBLLENDE .....	1



# Ersatzteilliste, liste des pieces detachees, spare part list

SCHUTZGITTER / GRILLE DE PROTECTION / PROTECTIVE GRID

FHS 200/3



POS	ART-NR	BEZEICHNUNG	ST
POS	NO.D.ARTICLE	DESIGNATION	QTE
POS	ARTICLE NO	DESCRIPTION	QTY
17...	M-186 003 1200	LAGERBUCHSE .....	2
18...	M-186 201 0114	KASTEN-KLAPPE .....	1
19...	M-319 005 1012	VERSCHLUSSGRIFF .....	2
20...	M-319 005 1017	VORREIBER .....	2
21...	M-240 277 2021	ANSCHRAUBSCHARNIER .....	2
22...	M-506 306 0162	SENKSCHRAUBE D963 M6x16 .....	12
23...	M-312 000 0862	SEITENSTRAHLER .....	1
24...	M-503 306 0202	SKT-SCHRAUBE D933 M6x20 .....	1
25...	M-532 706 1002	FEDERRING D127 6,1 .....	1
26...	M-532 506 4002	U-SCHEIBE D125 6,4 .....	1

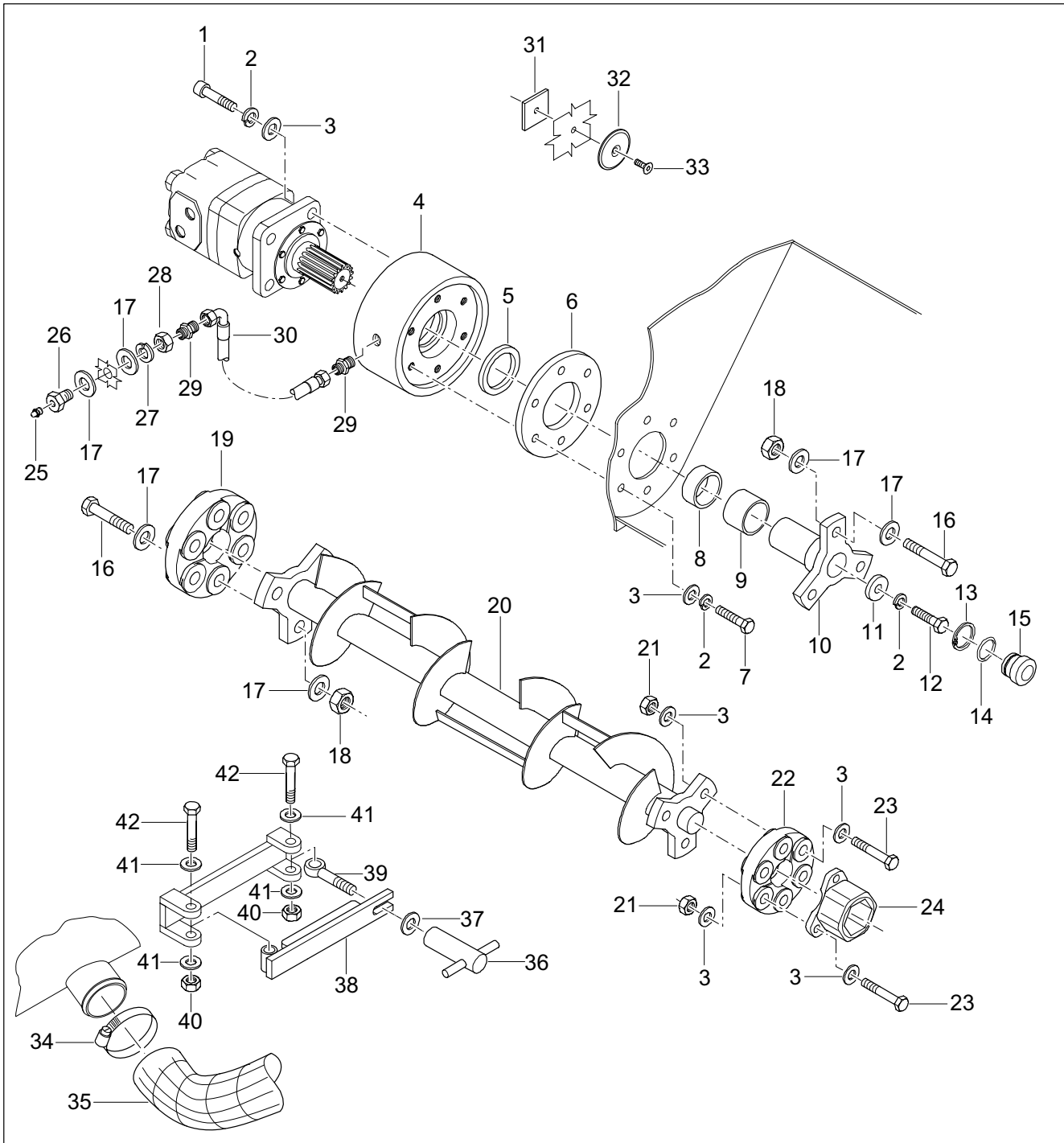
POS	ART-NR	BEZEICHNUNG	ST
POS	NO.D.ARTICLE	DESIGNATION	QTE
POS	ARTICLE NO	DESCRIPTION	QTY



# Ersatzteilliste, liste des pieces detachees, spare part list

RÜHRWERK / MELANGEUR / AGITATOR

FHS 200/3



POS	ART-NR	BEZEICHNUNG	ST
POS	NO.D.ARTICLE	DESIGNATION	QTE
POS	ARTICLE NO	DESCRIPTION	QTY
1...	M-501 212 0400	ZYL-SCHRAUBE D912 M12x40	4
2...	M-532 712 2002	FEDERRING D127 12,2	11
3...	M-532 513 0002	U-SCHEIBE D125 13,0	22
4...	M-186 203 0900	LAGERFLANSCH	1
5...	M-430 580 8013	WELLENDICHRING	1
6...	M-424 170 0501	DICHTUNGSSCHEIBE	1
7...	M-503 312 0502	SKT-SCHRAUBE D933 M12x50	6
8...	M-540 500 6025	INNENRING	1
9...	M-540 500 5840	INNENRING	1
10...	M-186 203 0800	MITNEHMERWELLE	1
11...	M-186 203 1200	SCHEIBE	1
12...	M-503 312 0402	SKT-SCHRAUBE D933 M12x40	1

POS	ART-NR	BEZEICHNUNG	ST
POS	NO.D.ARTICLE	DESIGNATION	QTE
POS	ARTICLE NO	DESCRIPTION	QTY
13...	M-537 204 0017	SICHERUNGSRING	1
14...	M-200 116 0382	O-RING	1
15...	M-186 203 1201	DRUCKSTÜCK	1
16...	M-503 116 0702	SKT-SCHRAUBE D931 M16x70	6
17...	M-532 517 0002	U-SCHEIBE D125 17,0	8
18...	M-528 516 0000	MUTTER D985 M16	6
19...	M-309 100 0290	GELENKSCHIEBE	1
20...	M-186 003 0900	RÜHRSCHECKE	1
21...	M-528 512 0000	MUTTER D985 M12	6
22...	M-309 100 0800	GELENKSCHIEBE	1
23...	M-503 112 0701	SKT-SCHRAUBE D931 M12x70	6
24...	M-180 600 3250	MITNEHMER	1

# Ersatzteilliste, liste des pieces detachees, spare part list

RÜHRWERK / MELANGEUR / AGITATOR

FHS 200/3



POS	ART-NR	BEZEICHNUNG	ST
POS	NO.D.ARTICLE	DESIGNATION	QTE
POS	ARTICLE NO	DESCRIPTION	QTY
25...	M-603 416 1010	SCHMIERNIPPEL .....	1
26...	M-183 803 1000	AUFNAHME FÜR SCHMIERNIPPEL .....	1
27...	M-532 716 2000	FEDERRING D127 16,2 .....	1
28...	M-523 416 0002	MUTTER D934 M16 .....	1
29...	M-366 121 1814	VERSCHRAUBUNG GE .....	2
30...	M-361 120 5068	SCHLAUCH .....	1
31...	M-186 203 1120	PLATTE .....	1
32...	M-186 203 1110	VERSCHLUSSSTOPFEN .....	1
33...	M-509 108 0202	SENKSCHEIBE D7991 M8x20 .....	1
34...	M-360 112 6080	SCHLAUCHSCHELLE .....	1
35...	M-421 750 0000	FLACHSCHLAUCH .....	0,45m
36...	M-520 512 0002	FLÜGELMUTTER .....	1
37...	M-532 513 0002	U-SCHEIBE D125 13,0 .....	1
38...	M-180 610 1110	KLAPPE .....	1
39...	M-504 412 0500	AUGENSCHRAUBE .....	1
40...	M-528 510 0000	MUTTER D985 M10 .....	2
41...	M-532 510 5002	U-SCHEIBE D125 10,5 .....	4
42...	M-503 110 0602	SKT-SCHRAUBE D931 M10x60 .....	2

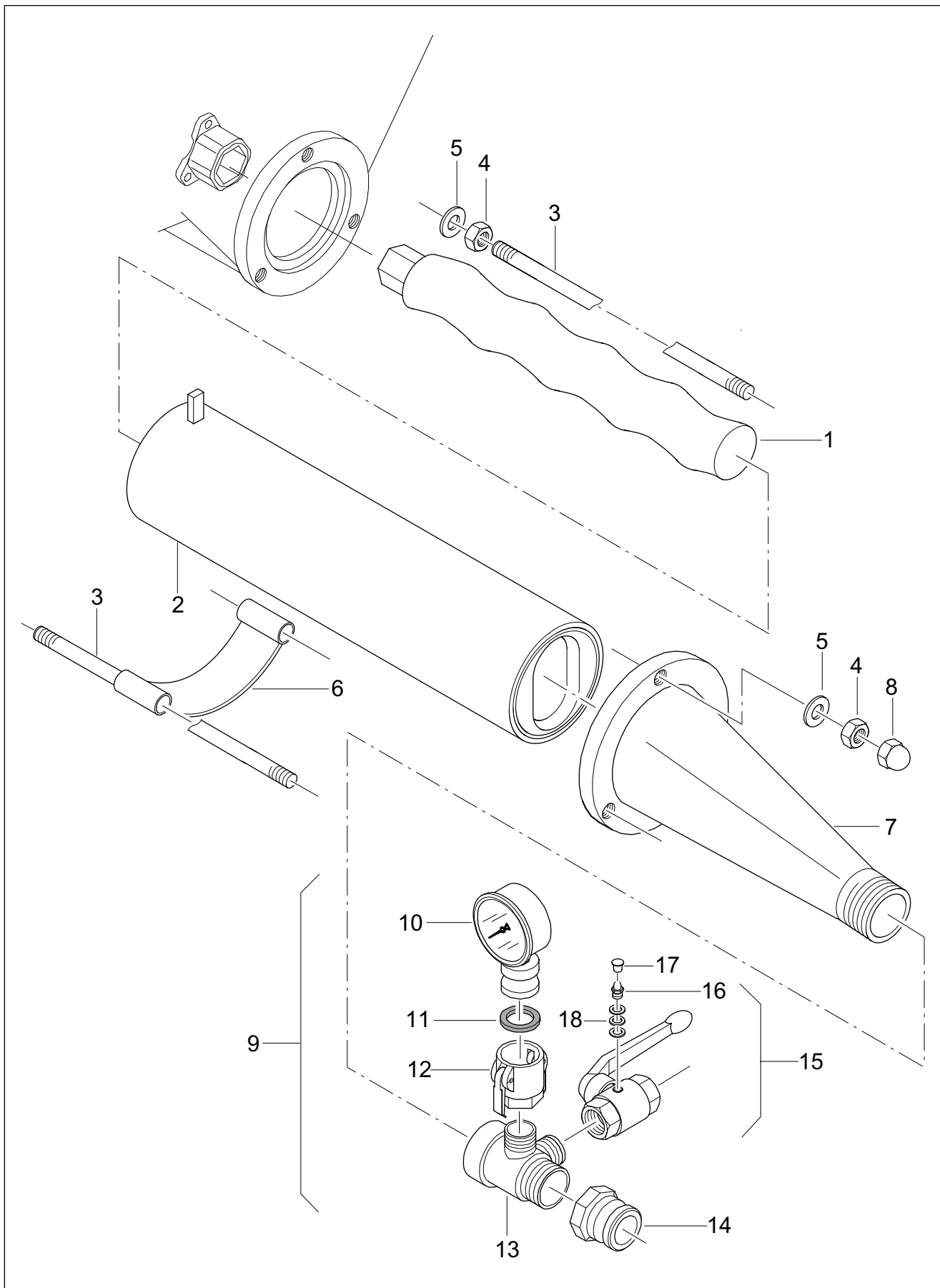
POS	ART-NR	BEZEICHNUNG	ST
POS	NO.D.ARTICLE	DESIGNATION	QTE
POS	ARTICLE NO	DESCRIPTION	QTY



# Ersatzteilliste, liste des pieces detachees, spare part list

SCHNECKENPUMPE / POMPE A VIS / SPIRAL PUMP

FHS 200/3



# Ersatzteilliste, liste des pieces detachees, spare part list

SCHNECKENPUMPE / POMPE A VIS / SPIRAL PUMP

FHS 200/3



POS	ART-NR	BEZEICHNUNG	ST
POS	NO.D.ARTICLE	DESIGNATION	QTE
POS	ARTICLE NO	DESCRIPTION	QTY
1....	M-433 023	SCHNECKENROTOR.....	1
2....	M-700 075 1400	SCHNECKENMANTEL .....	1
3....	M-186 003 1700	SCHRAUBENBOLZEN .....	3
4....	M-528 620 0000	MUTTER D934 M20 .....	6
5....	M-532 521 0002	U-SCHEIBE D125 21,0 .....	6
6....	M-186 203 3600	MONTAGEHILFE .....	1
7....	M-186 203 3800	AUSLAUFKONUS .....	1
8....	M-528 620 0000	HUTMUTTER .....	3
9....	L-854 000 40	ADAPTER Kpl. ....	1
10...	L-351 767 0773	MANOMETAR .....	1
11...	M-361 629 3435	DICHTUNG .....	1
12...	M-703 535 1111	KUPPLUNG MT .....	1
13...	L-180 360 3111	KREUZSTÜCK .....	1
14...	M-705 150 1200	KUPPLUNG VT .....	1
15...	L-180 040 3200	ENTLÜFTUNGSHAHN Kpl. ....	1
16...	M-603 416 1010	FETTNIPPEL .....	1
17...	M-604 301 3000	FETTNIPPEL-KAPPE .....	1
18...	M-530 310 1410	KUPFERRING .....	3

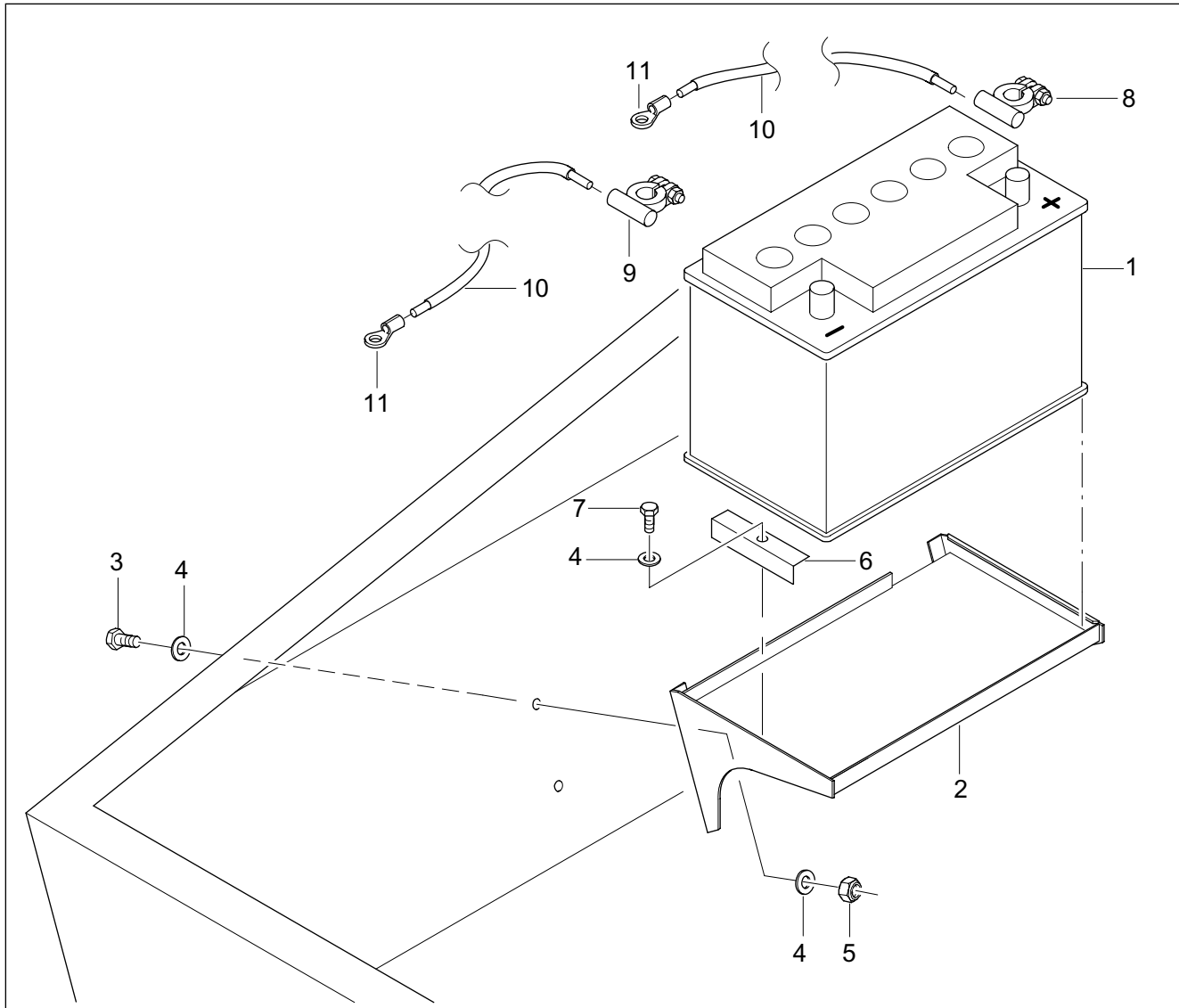
POS	ART-NR	BEZEICHNUNG	ST
POS	NO.D.ARTICLE	DESIGNATION	QTE
POS	ARTICLE NO	DESCRIPTION	QTY



# Ersatzteilliste, liste des pieces detachees, spare part list

BATTERIE / FLUIDE BATTERIE / BATTERY WET

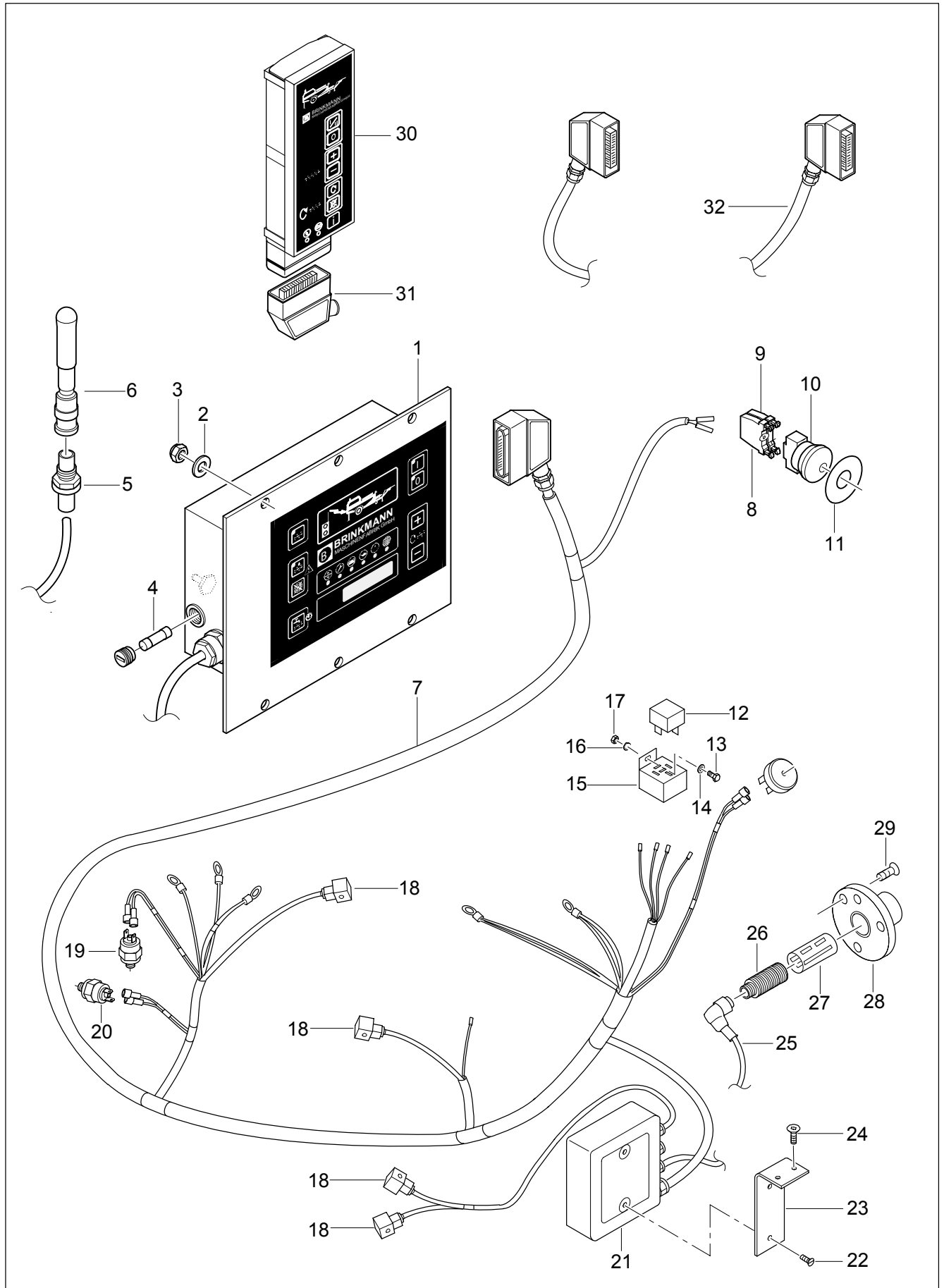
FHS 200/3



POS	ART-NR	BEZEICHNUNG	ST
POS	NO.D.ARTICLE	DESIGNATION	QTE
POS	ARTICLE NO	DESCRIPTION	QTY
1....	M-310 056 6182	BATTERIE .....	1
2....	M-186 101 1500	BATTERIEKONSOLE .....	1
3....	M-503 308 0202	SKT-SCHRAUBE D933 M8x20 .....	4
4....	M-532 508 4002	U-SCHEIBE D125 8,4 .....	9
5....	M-528 508 0000	MUTTER D985 M8 .....	4
6....	M-186 001 0500	BATTERIEHALTEWINKEL .....	1
7....	M-503 308 0302	SKT-SCHRAUBE D933 M8x30 .....	1
8....	M-312 280 4500	BATTERIEKLEMME C+ .....	1
9....	M-312 280 4600	BATTERIEKLEMME D -- .....	1
10...	M-318 406 0001	BATTERIEKABEL .....	2x1,75m
11...	M-312 280 4650	SCHRAUBKABELSCHUH .....	2

POS	ART-NR	BEZEICHNUNG	ST
POS	NO.D.ARTICLE	DESIGNATION	QTE
POS	ARTICLE NO	DESCRIPTION	QTY

**Ersatzteilliste, liste des pieces detachees, spare part list**  
**MOTORSTEUERUNG / COMMANDE DU MOTEUR / ENGINE CONTROL PANEL**  
**FHS 200/3**





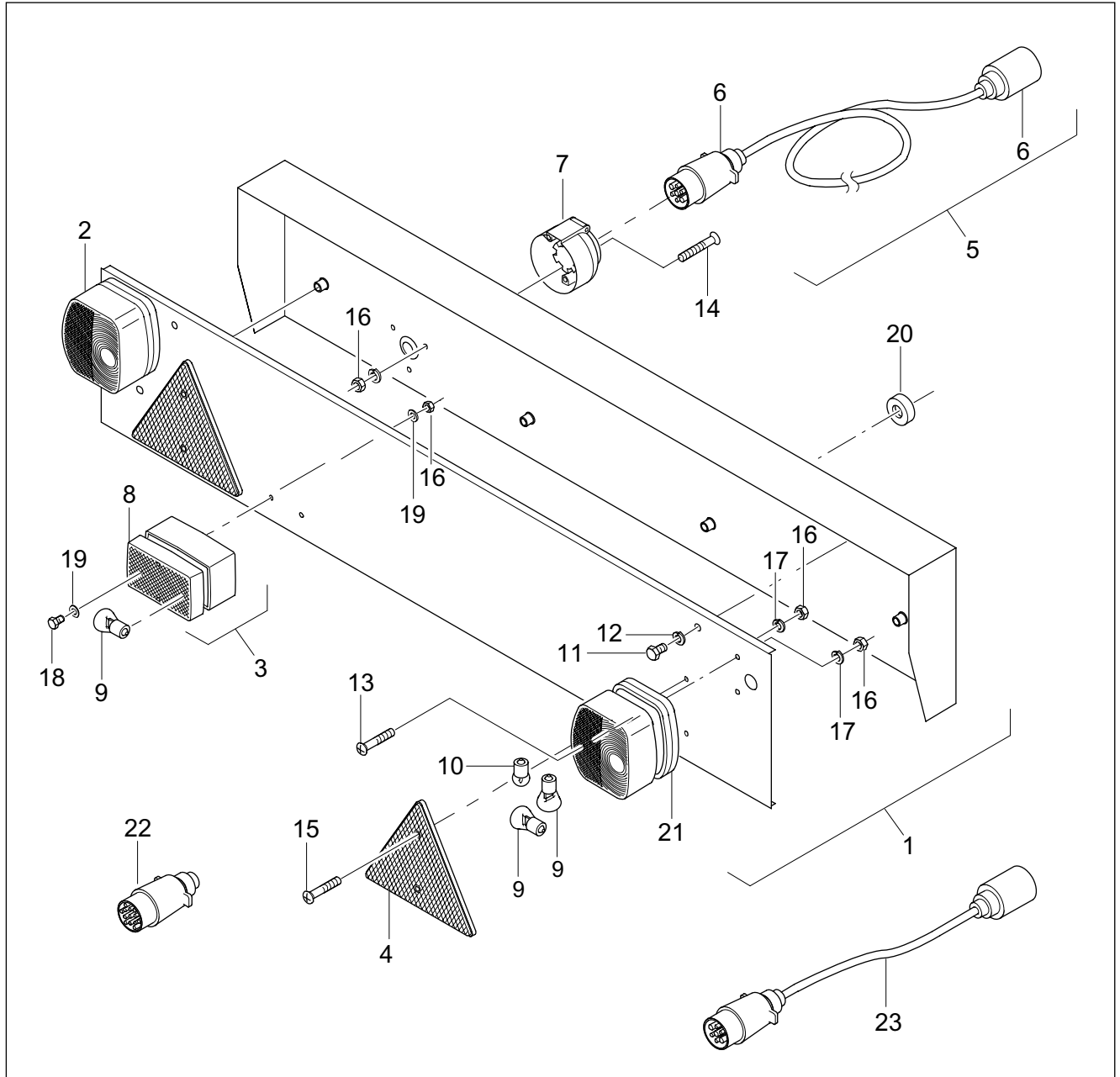
**Ersatzteilliste, liste des pieces detachees, spare part list**  
MOTORSTEUERUNG / COMMANDE DU MOTEUR / ENGINE CONTROL PANEL  
FHS 200/3

POS	ART-NR	BEZEICHNUNG	ST
POS	NO.D.ARTICLE	DESIGNATION	QTE
POS	ARTICLE NO	DESCRIPTION	QTY
1...	M-316 060 0147	MOTORSTEUERUNG .....	1
2...	M-532 506 4002	U-SCHEIBE D125 6,4 .....	6
3...	M-528 506 0000	MUTTER D985 M6 .....	6
4...	M-317 052 0100	GLASSICHERUNG .....	1
5...	M-316 060 0154	ANTENNENFUß .....	1
6...	M-316 060 0152	ANTENNE KPL. ....	1
7...	M-316 060 0169	KABELBAUM .....	1
8...	M-317 402 1095	SPRUNGELEMENT .....	1
9...	M-317 402 1096	TASTELEMENT .....	1
10...	M-317 402 1093	SCHLAGTASTER .....	1
11...	M-317 402 1094	SCHILD RUND GELB .....	1
12...	M-313 322 0415	RELAIS .....	1
13...	M-503 305 0122	SKT-SCHRAUBE D933 M5x12 .....	1
14...	M-532 505 4002	U-SCHEIBE D125 5,4 .....	1
15...	M-323 334 4850	SOCKEL .....	1
16...	M-532 705 1002	FEDERRING D127 5,1 .....	1
17...	M-523 405 0002	MUTTER D934 M5 .....	1
18...	M-321 834 4429	STECKER .....	4
19...	M-211 089 0600	ÖLTEMPERATURSCHALTER .....	1
20...	M-200 419 0659	ÖLDRUCKSCHALTER .....	1
21...	M-317 003 9220	ABZWEIGDOSE .....	1
22...	M-506 305 0162	SENKSCHEIBE D963 M5x16 .....	2
23...	M-317 003 9064	HALTER .....	1
24...	M-509 106 0202	SENKSCHEIBE D7991 M6x20 .....	2
25...	M-317 711 0309	KABEL NÄHERUNGSSCHALTER .....	1
26...	M-317 711 0308	NÄHERUNGSSCHALTER .....	1
27...	M-317 711 0315	KLEMMBUCHSE .....	1
28...	M-186 203 0710	SENSOR-BUCHSE .....	1
29...	M-506 306 0122	SENKSCHEIBE D963 M6x12 .....	3
30...	M-317 711 0301	FUNKFERNSTEUERUNG .....	1
	M-317 711 0300	FUNKFERNSTEUERUNG AT .....	1
31...	M-316 060 0153	AKKU .....	1
32...	M-316 060 0166	KABEL-FERNSTEUERUNG .....	1

POS	ART-NR	BEZEICHNUNG	ST
POS	NO.D.ARTICLE	DESIGNATION	QTE
POS	ARTICLE NO	DESCRIPTION	QTY



Ersatzteilliste, liste des pieces detachees, spare part list  
 BELEUCHTUNGSBALKEN / ECLAIRAGE / LIGHTING BRACKET  
 FHS 200/3



POS	ART-NR	BEZEICHUNG	ST
POS	NO.D.ARTICLE	DESIGNATION	QTE
POS	ARTICLE NO	DESCRIPTION	QTY
1...	M-312 000 0900	BELEUCHTUNGSBALKEN 12V .....	1
.....	M-312 000 0901	BELEUCHTUNGSBALKEN 24V .....	1
2...	M-312 000 0910	RÜCKLEUCHTE LINKS Kpl. ....	1
.....	M-312 000 0909	RÜCKLEUCHTE RECHTS Kpl. ....	1
3...	M-312 000 0907	NEBELSCHLUSSLEUCHTE Kpl. ....	1
4...	M-312 000 0912	DREIECKRÜCKSTRAHLER .....	2
5...	M-312 000 0904	KABEL 6m LANG MIT STECKER .....	1
6...	M-312 007 1200	STECKER 7-POLIG .....	2
7...	M-312 007 1201	STECKDOSE 7-POLIG .....	1
8...	M-312 000 0906	LICHTSCHEIBE .....	1
9...	M-312 001 2212	BIRNE 12V 21W .....	5
.....	M-312 002 4212	BIRNE 24V 21W .....	5
10...	M-312 001 2101	BIRNE 12V 10W .....	2
.....	M-312 002 4102	BIRNE 24V 10W .....	2
11...	M-503 308 0142	SKT-SCHRAUBE D933 M8x14 .....	4
12...	M-532 708 2002	FEDERRING D127 8,1 .....	4
13...	M-508 304 8140	LINSENENKSCHRAUBE D966 M5x20 ..4	

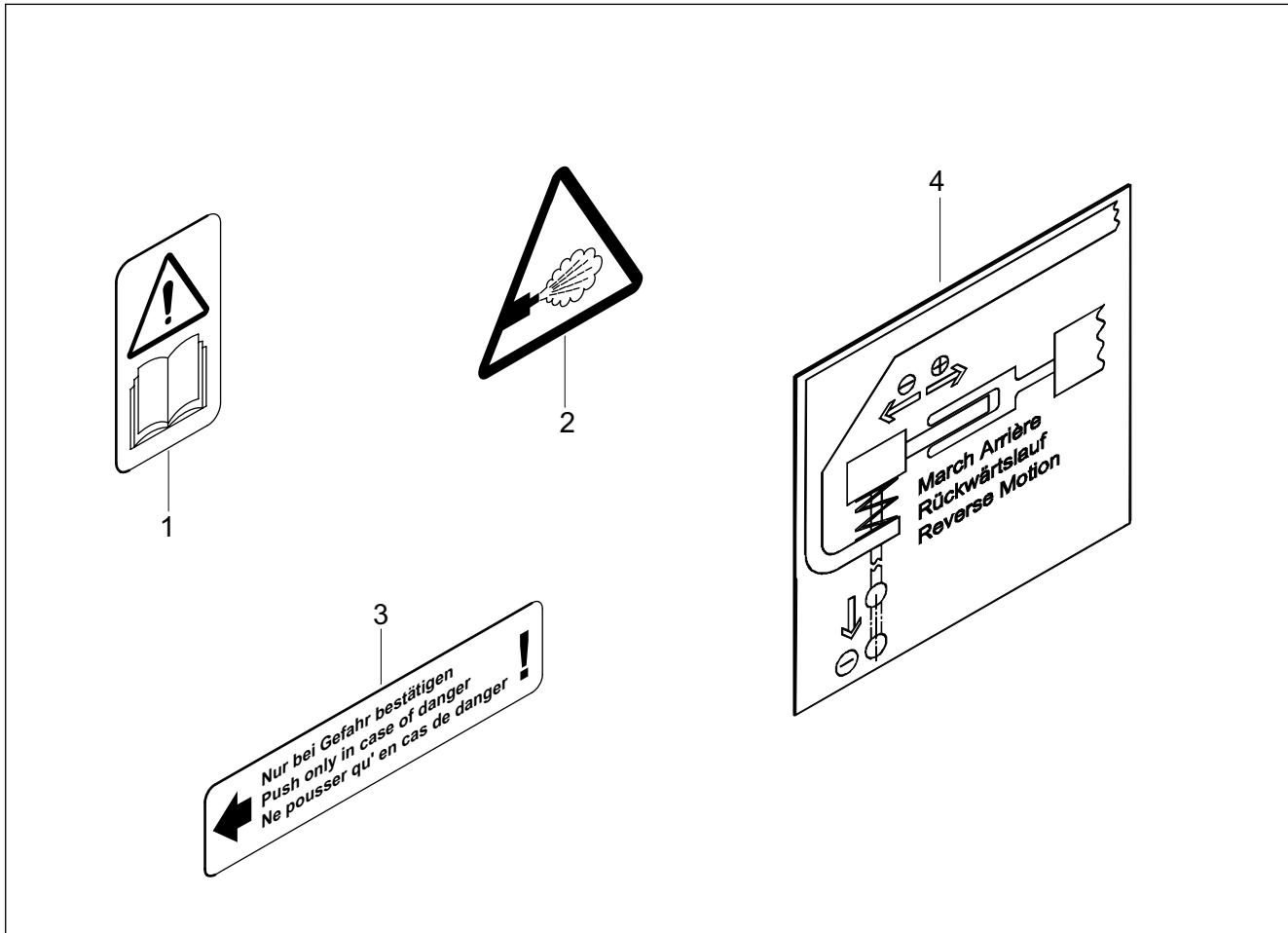
POS	ART-NR	BEZEICHUNG	ST
POS	NO.D.ARTICLE	DESIGNATION	QTE
POS	ARTICLE NO	DESCRIPTION	QTY
14...	M-508 304 8141	LINSENENKSCHRAUBE D966 M5x30 ..3	
15...	M-508 304 8142	LINSENENKSCHRAUBE D966 M5x35 ..4	
16...	M-523 405 0002	MUTTER D934 M5 .....	11
17...	M-532 705 1002	FEDERRING D127 5,1 .....	11
18...	M-503 305 0122	SKT-SCHRAUBE D933 M5x12 .....	2
19...	M-532 505 4002	U-SCHEIBE D125 5,3 .....	2
20...	M-186 101 1600	ABSTANDSHALTER .....	4
21...	M-312 000 0913	ABSTANDSSOCKEL .....	2
22...	M-312 007 2570	STECKER 13-POLIG .....	1
23...	M-312 007 2571	ADAPTERKABEL 1m LANG .....	1



# Ersatzteilliste, liste des pieces detachees, spare part list

BESCHRIFTUNG / INSCRIPTION / INSCRIPTION

FHS 200/3



POS	ART-NR	BEZEICHNUNG	ST
POS	NO.D.ARTICLE	DESIGNATION	QTE
POS	ARTICLE NO	DESCRIPTION	QTY
1.....	M-317 402 1098	SCHILD .....	1
2.....	M-317 402 1086	SCHILD .....	1
3.....	M-317 402 1107	SCHILD .....	1
4.....	M-317 402 1130	SCHILD .....	1

POS	ART-NR	BEZEICHNUNG	ST
POS	NO.D.ARTICLE	DESIGNATION	QTE
POS	ARTICLE NO	DESCRIPTION	QTY

**Ersatzteilbestellung:**

**Brinkmann Maschinenfabrik GmbH & Co. KG**  
**-Ersatzteilservice-**  
**An der Heller 4 - 12**  
**33758 Schloß Holte**  
**Fax-Nr.: 0 52 07 - 91 47 390**

**Rechnungsanschrift****Lieferanschrift**

(nur ausfüllen, wenn von Rechnungsadresse abweicht)

Name/Kunden-Nr. \_\_\_\_\_

Name/Kunden-Nr. \_\_\_\_\_

Firma \_\_\_\_\_

Firma \_\_\_\_\_

Straße, Nr., Postfach \_\_\_\_\_

Straße, Nr., Postfach \_\_\_\_\_

PLZ, Ort \_\_\_\_\_

PLZ, Ort \_\_\_\_\_

Telefon \_\_\_\_\_

Telefon \_\_\_\_\_

Fax \_\_\_\_\_

Fax \_\_\_\_\_

**Versandart** UPS\* NVS\***Lieferart** nur kpl. liefern\* Teillieferung möglich\*

\*zutreffendes bitte ankreuzen

**Maschinentyp:** \_\_\_\_\_**Fahrgestell-Nr.:** \_\_\_\_\_

Wir bestellen zu den uns vorliegenden Brinkmann Verkaufs- und Zahlungsbedingungen:

Artikel-Nummer	Bezeichnung	Anzahl

Datum: \_\_\_\_\_

Unterschrift: \_\_\_\_\_